

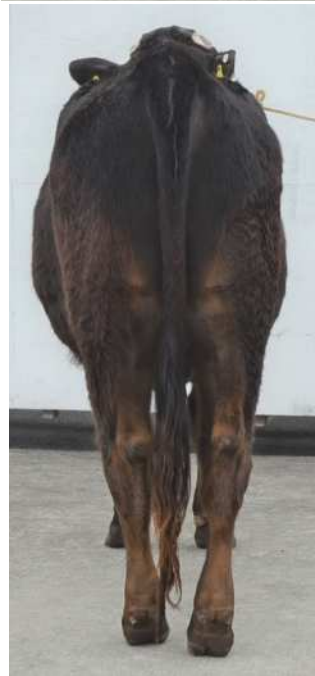
令和4年度 「検定交配」種雄牛

福華松

ふく はな まつ

血統：松華幸-華春福-金幸-平茂勝-神高福

（問合せ番号） 292-1650013-005 生年月日 令和2年1月5日生
繁殖者 鹿児島市 福留 道人 氏



交配期間：令和4年5月1日～31日

本牛は、「ふくこ」系統の育種牛「うめはな46の1 (G1650013)」に「松華幸」を交配した種雄牛で、体積・体深・体伸・尻幅・毛質に優れています。

■登録得点： ■近交係数：26.7% ■遺伝病：正常

【交配対象】

秀幸福, 喜亀忠, 百合茂, 幸紀雄, 勝忠平, 安福久, 美国桜
などが父の雌牛

「うめはな46の1」産子の肥育実績

久百合♀ 枝重469.9kg, 胸-λ芯65cm, BMS 11, 喜亀忠♂ 枝重457.3kg, 胸-λ芯58cm, BMS 10

【母のきょうだい】の肥育実績

第5華福♂ 枝重513.1kg, 胸-λ芯55cm, BMS 7, 華春福♂ 枝重521.7kg, 胸-λ芯76cm, BMS 12

華春福♂ 枝重495.1kg, 胸-λ芯55cm, BMS 7, 華春福♂ 枝重459.2kg, 胸-λ芯78cm, BMS 7

始祖牛	金水9	宝春	第20平茂	宝勝	忠福	茂金波	安福	神高福
遺伝子保有確率	18.2	7.5	45.1	12.6	27.9	8.7	0.0	29.6

- ★ 5歳以下の繁殖雌牛への交配をお願いします。
- ★ 受胎率を高め、多くの後代が得られるよう、人工授精師・繁殖農家の皆様のご協力をお願いします。

令和4年度 「検定交配」種雄牛

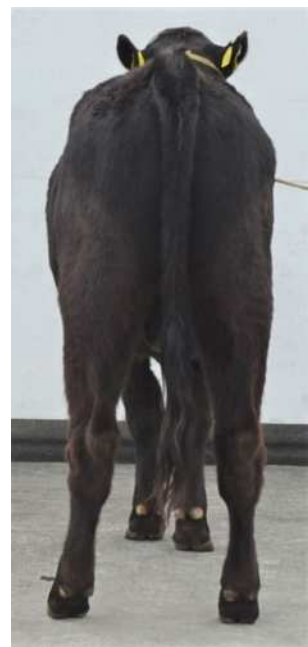
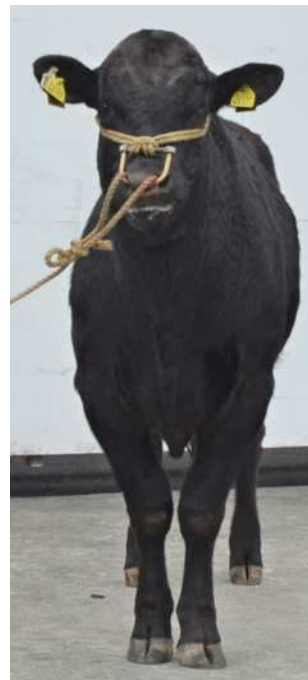
華知喜

はな とも よし



血統：喜亀忠-華春福-忠茂勝-金幸-忠福

（問合せ番号 292-1649479-009）生年月日 令和 2 年 8 月 1 6 日生
繁殖者 曾於市 県肉用牛改良研究所



交配期間：令和4年5月1日～31日

本牛は、忠茂勝の母「とも6」系統の供胚牛「はなとも (G1649479)」から採卵し造成した「喜亀忠」後継牛で、体伸・尻幅・皮膚に優れています。

■登録得点： ■近交係数：18.2% ■遺伝病：正常

【交配対象】

金吉幸, 秀幸福, 益華福, 安福久, 美国桜 などが父の雌牛

「はなとも」産子の肥育実績

華春福♂ 枝重560.6kg, 胸入芯79cm², BMS 9 , 華春福♂ 枝重521.3kg, 胸入芯85cm², BMS 11

華春福♂ 枝重450.4kg, 胸入芯67cm², BMS 7

【母のきょうだい】の肥育実績

華春福♀ 枝重459.2kg, 胸入芯80cm², BMS 9 , 華春福♂ 枝重534.9kg, 胸入芯60cm², BMS 9

土幸波♂ 枝重464.6kg, 胸入芯51cm², BMS 7

始祖牛	金水9	宝春	第20平茂	宝勝	忠福	茂金波	安福	神高福
遺伝子保有確率	13.0	3.6	46.8	14.7	34.3	10.2	0.0	17.8

- ★ 5歳以下の繁殖雌牛への交配をお願いします。
- ★ 受胎率を高め、多くの後代が得られるよう、人工授精師・繁殖農家の皆様のご協力をお願いします。

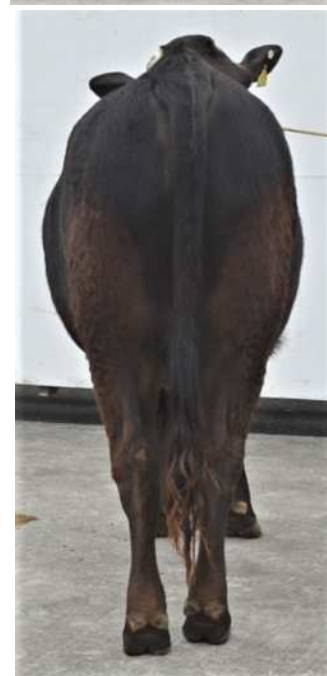
令和4年度 「検定交配」種雄牛

正金皇

まさかねこう

血統：秀幸福-華春福-百合茂-金幸-平茂勝

（問合せ番号） 292-1704889-002 生年月日 令和2年2月16日生
繁殖者 鹿児島市 迫山 正勝氏



交配期間：令和4年11月1日～30日

本牛は、育種牛「かなこ7 (G1704889)」に「秀幸福」を交配した種雄牛で、発育、体伸、尻、乳徴に優れています。

■登録得点： ■近交係数：17.4% ■遺伝病：正常

【交配対象】

喜亀忠, 百合茂, 勝忠平, 幸紀雄, 諒太郎, 安福久, 美国桜
などが父の雌牛

【母のきょうだい】の肥育実績

福華1♂ 枝重 466.0kg, 胸入芯 66cm², BMS 11

始祖牛	金水9	宝春	第20平茂	宝勝	忠福	茂金波	安福	神高福
遺伝子保有確率	16.2	6.5	40.6	21.3	28.1	8.7	0.0	36.4

- ★ 5歳以下の繁殖雌牛への交配をお願いします。
- ★ 受胎率を高め、多くの後代が得られるよう、人工授精師・繁殖農家の皆様のご協力をお願いします。

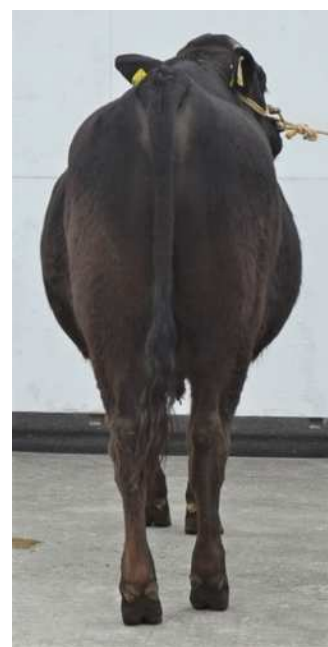
令和4年度 「検定交配」種雄牛

金華藤

かね はな ふじ

血統：華忠良-金吉幸-華春福-勝忠平-第5隼福

（問合せ番号） 292-1728276-003 生年月日 令和 2 年 8 月 1 日 生
繁殖者 鹿児島市 藤崎 鉄男 氏



交配期間：令和4年11月1日～30日

本牛は、「金華勝」のきょうだいである育種牛「はなこ (G1728276)」に「華忠良」を交配した種雄牛で、発育、体積、体伸、体深、後軀、乳徴に優れています。

■登録得点： ■近交係数：18.8% ■遺伝病：正常

【交配対象】

喜亀忠, 秀幸福, 百合茂, 勝忠平, 幸紀雄, 安福久, 美国桜
などが父の雌牛

【母のきょうだい】の肥育実績

金幸福♂ 枝重 581.9kg, 胸-λ芯 75cm², BMS 10

喜亀忠♂ 枝重 570.7kg, 胸-λ芯 84cm², BMS 9

金吉幸♂ 枝重 561.1kg, 胸-λ芯 74cm², BMS 9

始祖牛	金水9	宝春	第20平茂	宝勝	忠福	茂金波	安福	神高福
遺伝子保有確率	17.8	7.0	39.9	18.2	33.6	10.1	0.0	37.1

- ★ 5歳以下の繁殖雌牛への交配をお願いします。
- ★ 受胎率を高め、多くの後代が得られるよう、人工授精師・繁殖農家の皆様のご協力をお願いします。