

鹿児島県間接後代検定済優良種雄牛

金華勝
かね はな かつ

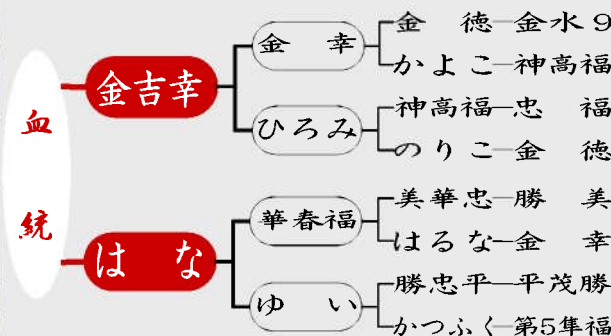
(黒原6102)



種雄牛名 ● 金華勝【かねはなかつ】 得点 ● 89.8

生年月日 ● 平成27年11月3日

繁殖者 ● 鹿児島市 倉谷 節子



■検定交配地区【薩摩・出水・伊佐・始良地区】

■遺伝病《8項目（B3、F13、CL16、MCSU、CHS、MSHR、MOD、IARS）正常》



▲BMSNo. 7 □-入芯 55cm²
母（華春福-百合茂）



▲BMSNo. 10 □-入芯 70cm²
母（秀幸福-金幸）



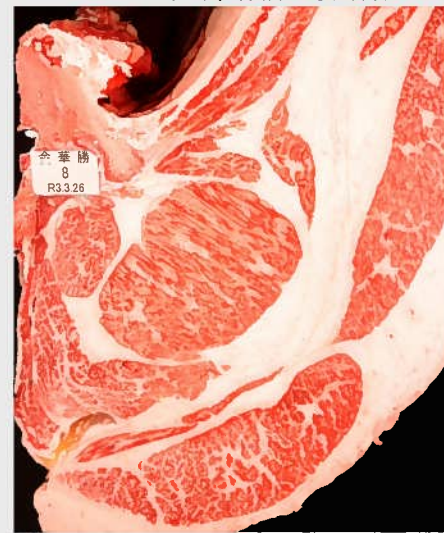
▲BMSNo. 8 □-入芯 61cm²
母（華春福-忠茂勝）



▲BMSNo. 8 □-入芯 63cm²
母（秀幸福-勝忠平）



▲BMSNo. 12 □-入芯 82cm²
母（百合茂-安福久）



▲BMSNo. 11 □-入芯 83cm²
母（華春福-百合茂）

特 徴

種雄牛の美点：体積 体伸 体深 体上線
 （第11回全共優等賞1席受賞）
 産子の特徴：発育、体積、体幅、資質に優れ温順な性格
 枝肉の特徴：枝張り、肉質ともに良好、小ザシでバラの厚み・質、モモヌケも良好
 交配対象：喜亀忠、百合茂、安福久、美国桜などが父の雌牛

検定成績

＜検定終了日/令和3年3月22日（490日間肥育）生後25ヶ月齢＞

名号	終了体重 (kg)	DG (kg)	枝肉重量 (kg)	□-入芯面積 (㎡)	バラ厚 (cm)	皮下脂肪 (cm)	脂肪交雑 (BMSNo.)	【BMSNo.範囲】 7~12 【等級別区分】 A5: 5頭, A4: 1頭
金 華 勝	818.3	1.07	506.5	69	9.2	2.7	9.3	
令和元年度県平均 (去勢43,763頭)	—	—	505.4	64.6	8.1	2.5	7.7	



●詳細については、下記までお問い合わせください。

鹿児島県農政畜産課
TEL 099-286-2111

鹿児島県農業開発総合センター畜産試験場
TEL 0995-48-2121

鹿児島県肉用牛改良研究所
TEL 099-482-5252