

鹿児島県間接後代検定済優良種雄牛

益華明
ますはなあき

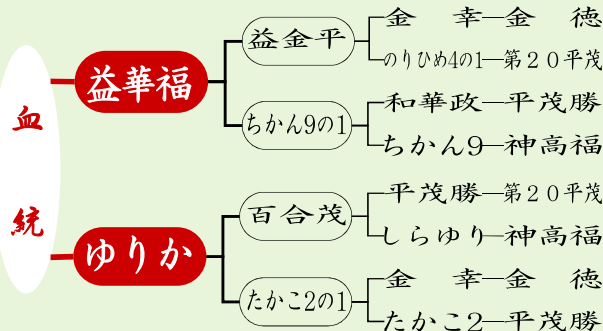
(黒原6241)



種雄牛名 ● 益華明【ますはなあき】 得点 ● 86.5

生年月日 ● 平成29年1月20日

繁殖者 ● 鹿屋市 中尾 明德



■検定交配地区【肝属・熊毛地区】

■遺伝病《8項目（B3、F13、CL16、MCSU、CHS、MSHR、MOD、IARS）正常》



▲BMSNo. 12 □-入芯 75cm²
母（安福久—隆之國）



▲BMSNo. 9 □-入芯 70cm²
母（華春福—金幸）



▲BMSNo. 9 □-入芯 66cm²
母（華春福—百合茂）



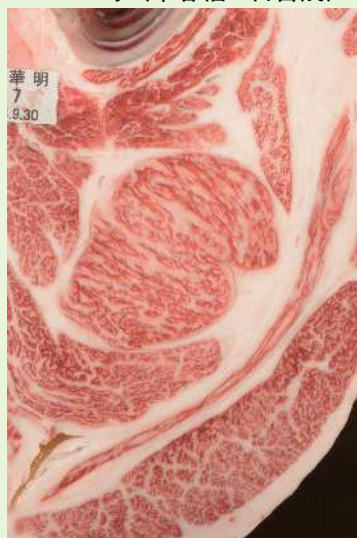
▲BMSNo. 10 □-入芯 77cm²
母（華春福—金幸）



▲BMSNo. 8 □-入芯 79cm²
母（百合茂—安福久）



▲BMSNo. 9 □-入芯 65cm²
母（喜亀忠—安福久）



▲BMSNo. 10 □-入芯 70cm²
母（華春福—第2平茂勝）



▲BMSNo. 8 □-入芯 54cm²
母（華春福—喜亀忠）

特 徴

種雄牛の美点：体積 体伸 前軀 資質 乳微

産子の特徴：発育，体積，体伸，中軀，資質に優れた肉牛タイプ

枝肉の特徴：ロー入芯の大きさ，バラの厚み・質，僧帽筋の厚み・質，歩留の高さ，モモヌケが良好

交 配 対 象：華春福，華忠良，安福久，喜亀忠，美国桜などが父の雌牛

検定成績

＜検定終了日/令和4年9月26日（490日間肥育）生後25ヶ月齢＞

名 号	終了体重 (kg)	DG (kg)	枝肉重量 (kg)	□-入芯面積 (cm ²)	バラ厚 (cm)	皮下脂肪 (cm)	脂肪交雑 (BMSNo.)	【BMSNo.範囲】 8~12 【等級別区分】 A5：7頭，A4：1頭
益 華 明	874.3	1.07	525.5	70	9.3	1.9	9.4	
令和3年度県平均 (去勢49,567頭)	—	—	509.0	67	8.3	2.4	7.7	



●詳細については，下記までお問い合わせください。

鹿児島県農政畜産課
TEL 099-286-2111

鹿児島県農業開発総合センター畜産試験場
TEL 0995-48-2121

鹿児島県肉用牛改良研究所
TEL 099-482-5252