

# 鹿児島県間接後代検定済優良種雄牛

**松**まつ  
**華**はな  
**幸**ゆき

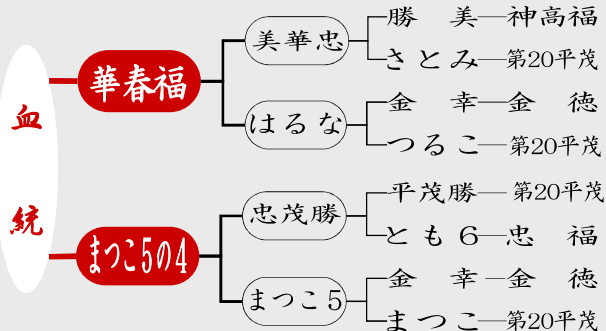


(黒原5774)

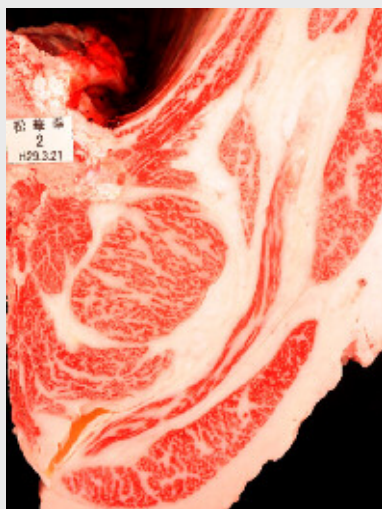
■検定交配地区【鹿中央,指宿,川辺,大島地区】

■遺伝病《8項目 (B3, F13, CL16, MCSU, CHS, MSHR, MOD, IARS) 正常》

種雄牛名 ● 松華幸【まつはなゆき】 得点 ● 86.8  
生年月日 ● 平成24年5月21日  
繁殖者 ● 鹿児島市 枝元 明人  
系統の特徴 ● 「まつこ」系



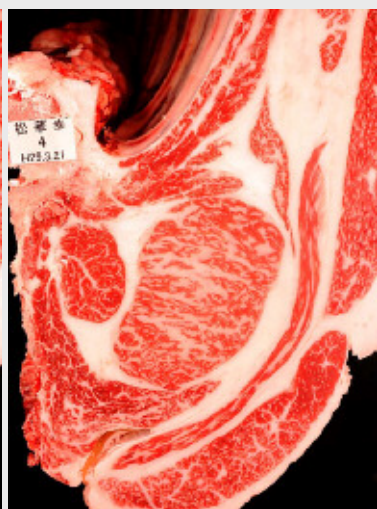
▲BMSNo. 7 □-入芯 67cm<sup>2</sup>  
母 (花乃国-平茂勝)



▲BMSNo. 9 □-入芯 52cm<sup>2</sup>  
母 (百合茂-北国7の8)



▲BMSNo. 9 □-入芯 89cm<sup>2</sup>  
母 (土龍波-百合茂)



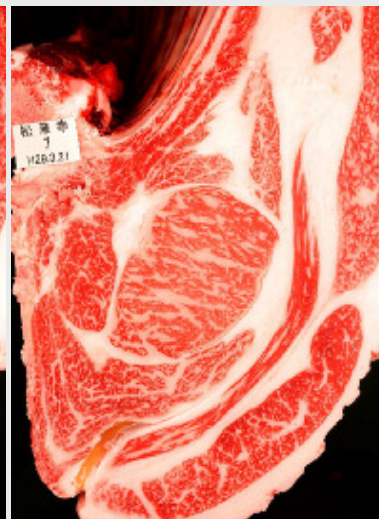
▲BMSNo. 6 □-入芯 87cm<sup>2</sup>  
母 (百合茂-安糸福)



▲BMSNo. 7 □-入芯 62cm<sup>2</sup>  
母 (百合茂-金幸)



▲BMSNo. 9 □-入芯 64cm<sup>2</sup>  
母 (百合茂-第1花園)



▲BMSNo. 5 □-入芯 65cm<sup>2</sup>  
母 (栄11-金幸)



▲BMSNo. 9 □-入芯 59cm<sup>2</sup>  
母 (百合茂-第5集福)

## 特 徴

種雄牛の美点：体積（特に体伸）中軀 前軀 後軀 毛質

産子の特徴：発育，体積，中軀，資質に優れ 採食能力・増体能力に富む

枝肉の特徴：枝肉重量，枝張りに優れ，  
ロース芯の大きさ・形状，  
バラ質も良好

交配対象：安福久，安糸福，隆之國，  
百合茂などが父の雌牛

## 検定成績

＜検定終了日/平成29年3月15日（490日間肥育）生後25ヶ月齢＞

名号	終了体重 (kg)	DG (kg)	枝肉重量 (kg)	□-入芯面積 (cm <sup>2</sup> )	バラ厚 (cm)	皮下脂肪 (cm)	脂肪交雑 (BMSNo.)	【BMSNo.範囲】 5~9 【等級別区分】 A5：3頭，B5：1頭 A4：3頭，A3：1頭 格付数値は日本食肉格付協会による
松華幸	830.0	1.16	524.0	68	8.3	2.9	7.6	
H28年度県平均 (去勢41,807頭)	-	-	482.7	61.5	7.7	2.4	6.9	



●詳細については，下記までお問い合わせください。

鹿児島県農政畜産課  
TEL 099-286-2111

鹿児島県農業開発総合センター畜産試験場  
TEL 0995-48-2121

鹿児島県肉用牛改良研究所  
TEL 099-482-5252