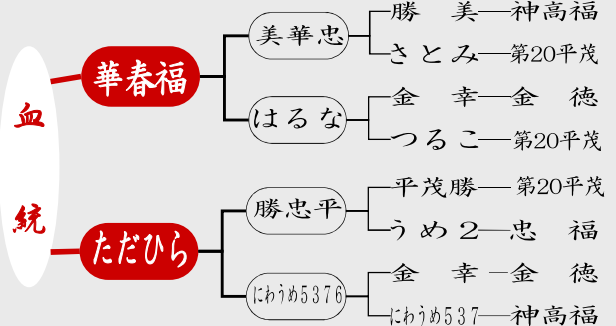


鹿児島県間接後代検定済優良種雄牛

庭梅藤
にわうめふじ

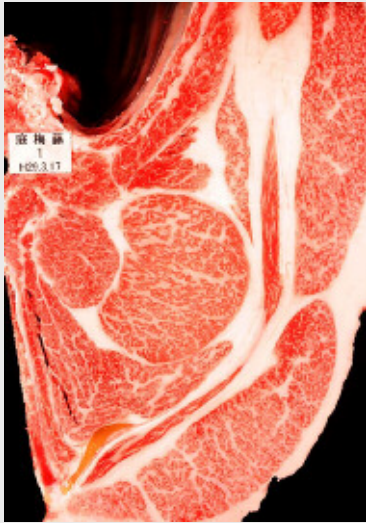


種雄牛名 ● 庭梅藤【にわうめふじ】 得点 ● 86.0
 生年月日 ● 平成24年11月4日
 繁殖者 ● 霧島市 今吉 藤雄
 系統の特徴 ● 「にわうめ」系



(黒原5818)

■検定交配地区【薩摩,伊佐,出水,始良地区】 ■遺伝病《8項目(B3, F13, CL16, MCSU, CHS, MSHR, MOD, IARS) 正常》



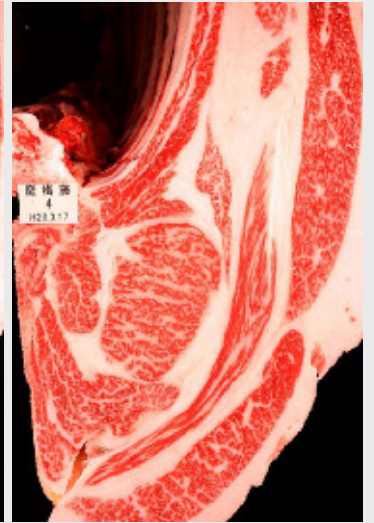
▲BMSNo. 9 □-入芯 74cm²
母 (安福久—勝忠平)



▲BMSNo. 5 □-入芯 50cm²
母 (忠茂勝—金幸)



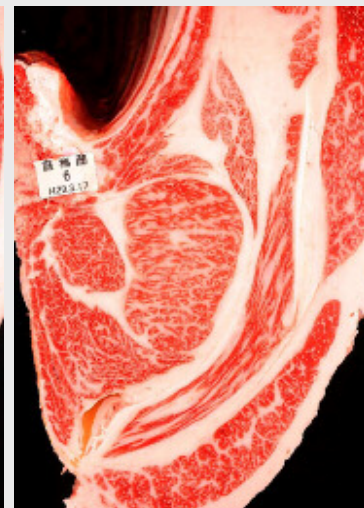
▲BMSNo. 7 □-入芯 63cm²
母 (金幸—平茂勝)



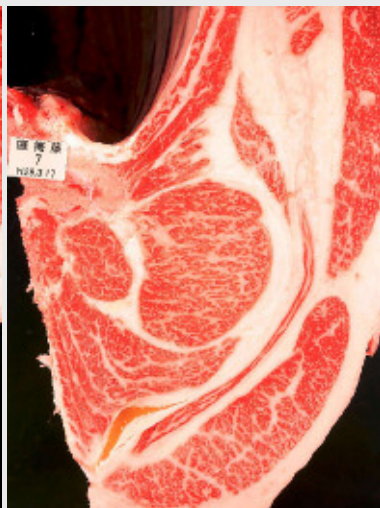
▲BMSNo. 7 □-入芯 56cm²
母 (百合茂—金幸)



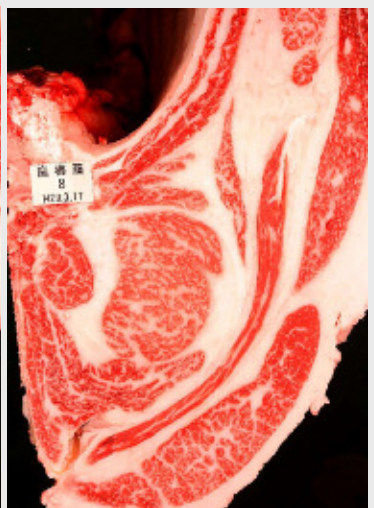
▲BMSNo. 8 □-入芯 58cm²
母 (隆之国—安糸福)



▲BMSNo. 7 □-入芯 70cm²
母 (忠茂勝—平茂勝)



▲BMSNo. 8 □-入芯 72cm²
母 (百合茂—安平)



▲BMSNo. 6 □-入芯 54cm²
母 (金幸—糸隆)

特 徴

種雄牛の美点：体積（特に体伸）中軀 後軀
前軀 骨味 毛質

産子の特徴：発育，体積，資質に優れ，
性質温順で飼い易い

枝肉の特徴：枝肉重量，ロー入芯の形状，
バラ厚・質も良好

交配対象：安福久，安糸福， 隆之国，
百合茂などが父の雌牛

検定成績

＜検定終了日/平成29年3月13日（490日間肥育）生後25ヶ月齢＞

名号	終了体重 (kg)	DG (kg)	枝肉重量 (kg)	□-入芯面積 (cm ²)	バラ厚 (cm)	皮下脂肪 (cm)	脂肪交雑 (BMSNo.)	【BMSNo.範囲】 5~9 【等級別区分】 A5：2頭，A4：6頭， 格付数値は日本食肉格付協会による
庭 梅 藤	809.5	1.08	501.4	62	8.1	2.4	7.1	
H28年度県平均 (去勢41,807頭)	—	—	482.7	61.5	7.7	2.4	6.9	



●詳細については，下記までお問い合わせください。

鹿児島県農政部畜産課
TEL 099-286-2111

鹿児島県農業開発総合センター畜産試験場
TEL 0995-48-2121

鹿児島県肉用牛改良研究所
TEL 099-482-5252