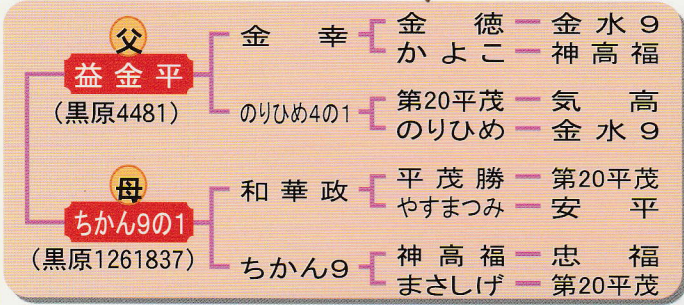


[平成29年12月作成]

- ・ 第4区(系統雌牛群)に「益華福」を父とする「なかはら系」雌牛4頭を出品
- ・ 優等賞3席，特別賞「体の伸び賞」を受賞

益華福

ます はな なく



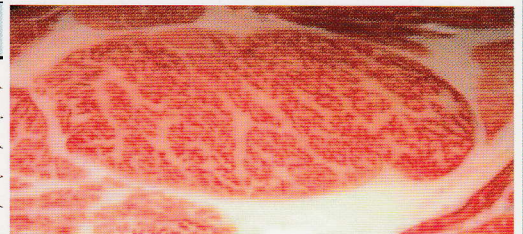
〈出品：肝属和牛育種組合〉

出品 No.	名号	母の血統
140	きくひめ	勝次郎-安糸福
141	まなこ1	百合茂-金幸
142	ちかん6の2	金幸-平茂勝
143	ゆかり27	安糸福-金幸

※写真の左からNO.140, 141, 143, 142

※参考「益華福」産子の枝肉成績 (一般出荷状況) H29.12

性別	祖父	曾祖父	出荷月齢	枝肉重量	ロース芯面積	バラ厚	皮下脂肪	BMS No.	格付	
1	去勢	百合茂	金幸	30.8	530.5	75	8.8	2.1	12	A5
2	去勢	安福久	北国7の8	28.2	535.6	83	8.8	1.6	12	A5
3	去勢	安福久	平茂勝	26.8	486.9	88	8.8	1.6	12	A5
4	去勢	隆之国	安福久	26.0	461.7	73	7.5	1.3	12	A5
5	去勢	安福久	忠茂勝	29.2	461.2	52	7.3	2.4	11	A5
6	去勢	隆之国	第2平茂勝	27.1	545.6	67	8.6	1.2	11	A5
去勢平均			33 頭	27.8	486.9	60.5	7.8	2.1	8.2	
1	雌	平茂勝	金幸		516.5	82	8.8	3.2	12	A5
2	雌	百合茂	金幸	27.4	467.9	76	7.8	2.6	10	A5
3	雌	勝糸福	金幸	28.1	389.3	52	6.9	4.0	10	A5
4	雌	安平安	平茂勝	28.7	428.2	64	7.3	1.7	9	A5
5	雌	平茂勝	忠福	28.5	455.8	57	8.5	2.6	7	A4
雌平均			11 頭	28.4	420.7	58.4	7.2	2.3	7.1	
全体平均			44 頭	27.9	470.3	60.0	7.6	2.1	7.9	



母血統：百合茂-金幸
 性別：去勢
 枝肉重量：530.5kg
 ロース芯面積：75 cm²
 BMS No. : 12
 等級：A-5