

鹿児島県間接後代検定済優良種雄牛

つちせなみ
土瀬波

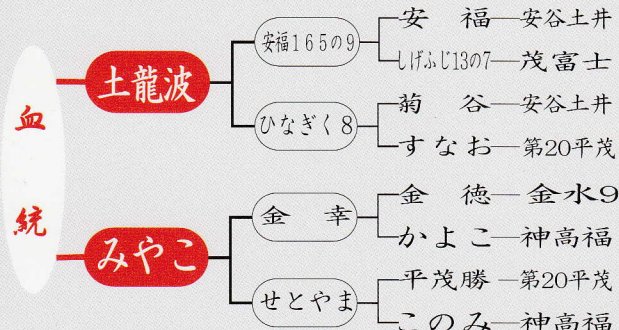
(黒原5937)



種雄牛名 ● 土瀬波【つちせなみ】 得点 ● 83.5

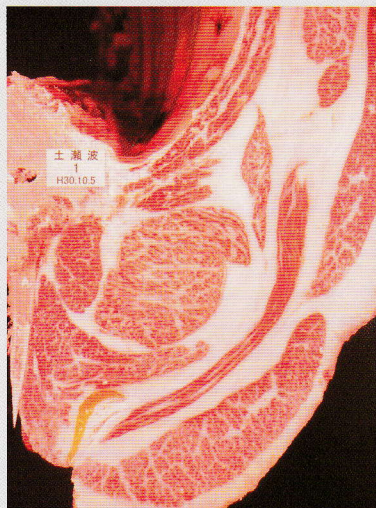
生年月日 ● 平成25年11月26日

繁殖者 ● 東串良町 瀬戸山 浩



■検定交配地区【肝属,熊毛地区】

■遺伝病《8項目 (B3, F13, CL16, MCSU, CHS, MSHR, MOD, IARS) 正常》



▲BMSNo. 11 □-入芯 68cm²
母 (勝安竜—金幸)



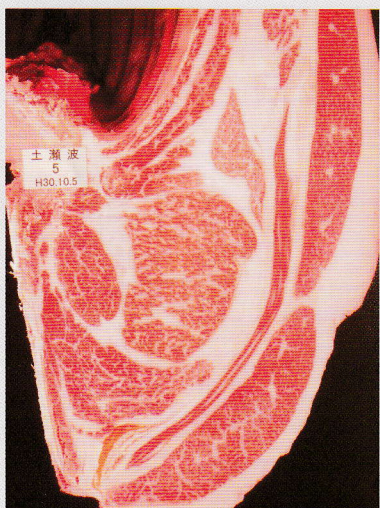
▲BMSNo. 4 □-入芯 55cm²
母 (百合茂—菊照美)



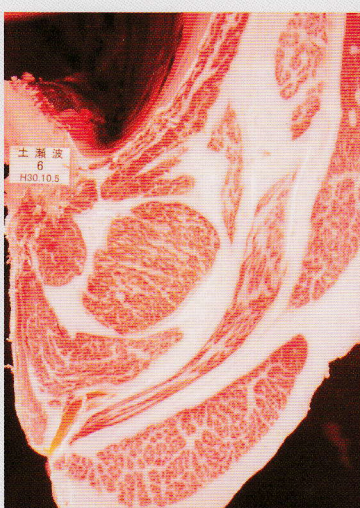
▲BMSNo. 8 □-入芯 58cm²
母 (勝次郎—金幸)



▲BMSNo. 12 □-入芯 104cm²
母 (第1花園—安福久)



▲BMSNo. 7 □-入芯 63cm²
母 (忠茂勝—金幸)



▲BMSNo. 7 □-入芯 53cm²
母 (安平幸—金幸)



▲BMSNo. 5 □-入芯 60cm²
母 (福華1—勝忠平)



▲BMSNo. 10 □-入芯 60cm²
母 (勝安竜—神徳福)

特徴

種雄牛の美点：体伸 資質 中軀 前軀

産子の特徴：体積・体伸・中軀・資質に優れる

枝肉の特徴：枝張りに優れ、サシの形状、肉の光沢、モモ抜け良好

交配対象：華春福、喜亀忠、隆之国、百合茂、金幸福などが父の雌牛

検定成績

＜検定終了日/平成30年10月1日 (490日間肥育) 生後25ヶ月齢＞

名号	終了体重 (kg)	DG (kg)	枝肉重量 (kg)	□-入芯面積 (cm ²)	バラ厚 (cm)	皮下脂肪 (cm)	脂肪交雑 (BMSNo.)	【BMSNo.範囲】 4~12 【等級別区分】 A5：4頭, A4：2頭 A3：2頭 格付数値は日本食肉格付協会による
土瀬波	811.3	1.04	504.7	65	8.3	2.7	8.0	
H29年度県平均 (去勢43,497頭)	—	—	494.0	63	7.8	2.4	7.1	

●詳細については、下記までお問い合わせください。

鹿児島県農政部畜産課
TEL 099-286-2111

鹿児島県農業開発総合センター畜産試験場
TEL 0995-48-2121

鹿児島県肉用牛改良研究所
TEL 099-482-5252

