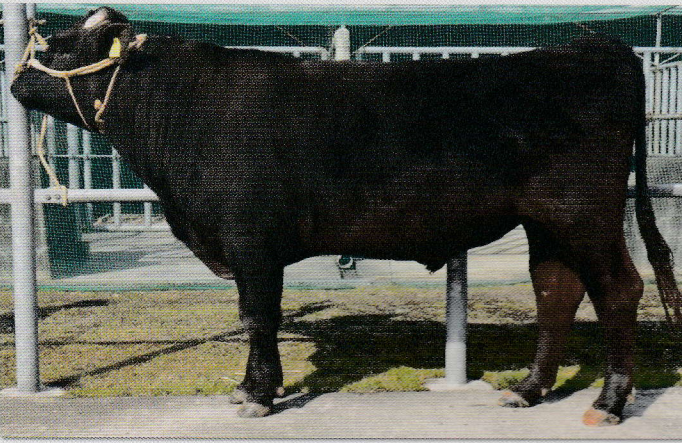
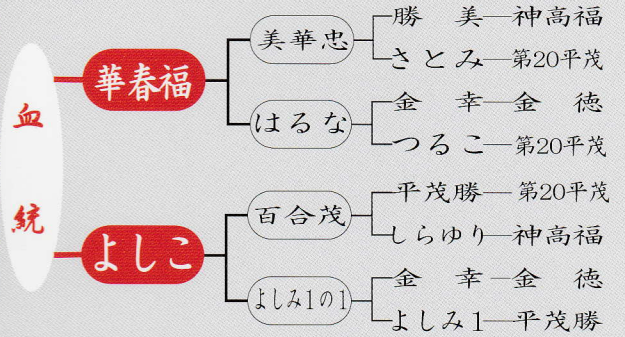


鹿児島県間接後代検定済優良種雄牛

華義福
はなよしふく



種雄牛名 ● 華義福【はなよしふく】 得点 ● 84.7
 生年月日 ● 平成26年3月2日
 繁殖者 ● 鹿児島市 桜井勝美



(黒原5980)

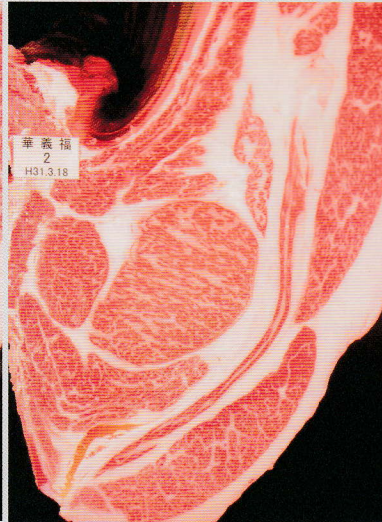
■検定交配地区【鹿児島,指宿,川辺,大島地区】

■遺伝病《8項目(B3, F13, CL16, MCSU, CHS, MSHR, MOD, IARS)正常》



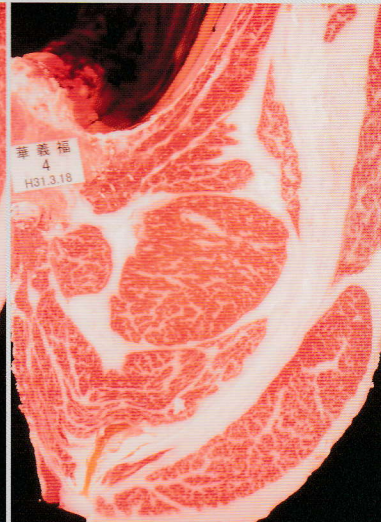
華義福 1
H31.3.18

▲BMSNo. 8 ロース芯 69cm²
母 (安福久—百合茂)



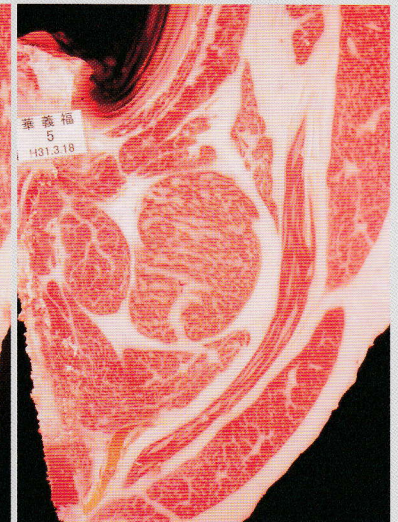
華義福 2
H31.3.18

▲BMSNo. 7 ロース芯 76cm²
母 (百合茂—金幸)



華義福 4
H31.3.18

▲BMSNo. 4 ロース芯 61cm²
母 (安福久—北国7の8)



華義福 5
H31.3.18

▲BMSNo. 9 ロース芯 65cm²
母 (百合茂—安糸福)



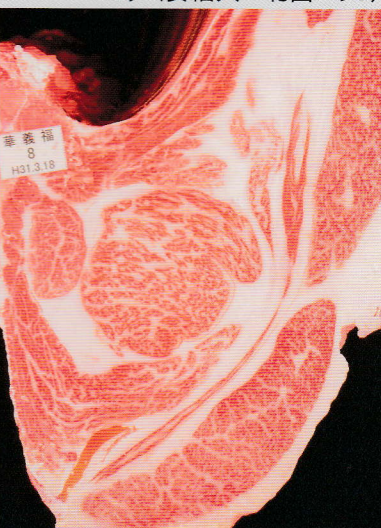
華義福 6
H31.3.18

▲BMSNo. 6 ロース芯 55cm²
母 (勝安竜—菊照美)



華義福 7
H31.3.18

▲BMSNo. 9 ロース芯 75cm²
母 (勝忠平—安糸福)



華義福 8
H31.3.18

▲BMSNo. 10 ロース芯 77cm²
母 (百合茂—安福久)

特 徴

【種雄牛の美点】

体伸 体幅 前軀 後軀 資質

【産子の特徴】

発育, 体積, 体伸, 資質が
良好で採食能力に優れる

【枝肉の特徴】

枝張り, 肉質に優れ, ロース芯
の大きさも良好

【交配対象】

喜亀忠, 安福久, 安糸福
隆之國 などが父の雌牛

検定成績 < 検定終了日/平成31年3月13日 (490日間肥育) 生後25ヶ月齢 >

名号	終了体重 (kg)	DG (kg)	枝肉重量 (kg)	ロース芯面積 (cm ²)	バラ厚 (cm)	皮下脂肪 (cm)	脂肪交雑 (BMSNo.)	【BMSNo.範囲】 4~10 【等級別区分】 A5: 4頭, A4: 2頭, A3: 1頭 格付数値は日本食肉格付協会による
華 義 福	852.9	1.15	529.0	68	8.1	2.5	7.6	
H29年度県平均 (去勢43,497頭)	-	-	494.0	63	7.8	2.4	7.1	



●詳細については、下記までお問い合わせください。

鹿児島県農政部畜産課
TEL 099-286-2111

鹿児島県農業開発総合センター畜産試験場
TEL 0995-48-2121

鹿児島県肉用牛改良研究所
TEL 099-482-5252