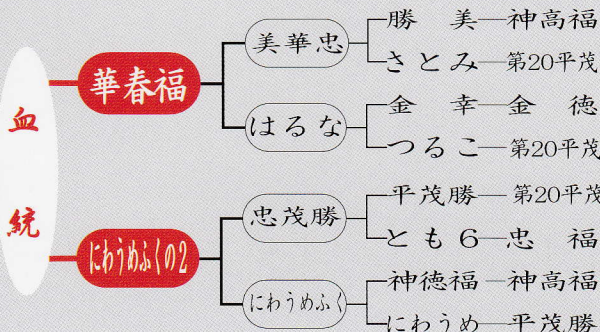


鹿児島県間接後代検定済優良種雄牛

梅 うめ
華 はな
福 ふく



種雄牛名 ● 梅華福【うめはなふく】 得点 ● 83.6
 生年月日 ● 平成26年3月20日
 繁殖者 ● 湧水町 前田格男



(黒原5979)

■ 検定交配地区【始良,伊佐,薩摩,出水地区】 ■ 遺伝病《8項目(B3, F13, CL16, MCSU, CHS, MSHR, MOD, IARS) 正常》



▲BMSNo. 10 □-入芯 78cm²
母(百合茂-金幸)



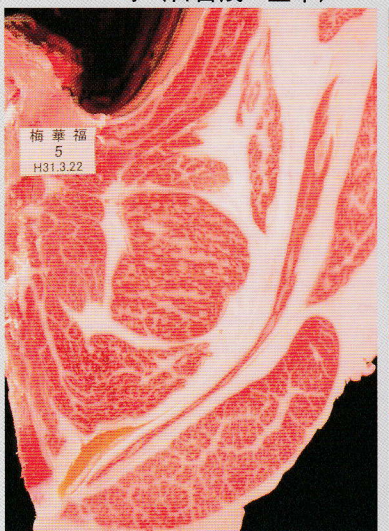
▲BMSNo. 8 □-入芯 70cm²
母(安平照-金幸)



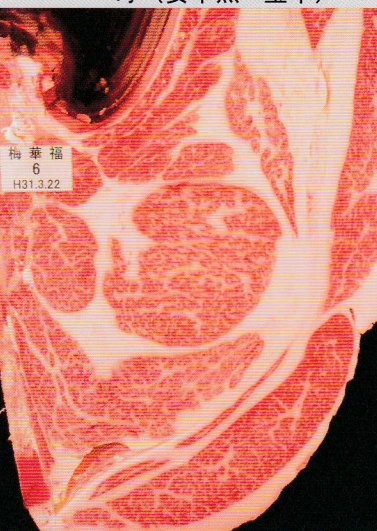
▲BMSNo. 9 □-入芯 78cm²
母(勝忠平-神徳福)



▲BMSNo. 9 □-入芯 81cm²
母(益金平-平茂勝)



▲BMSNo. 6 □-入芯 45cm²
母(金幸福-安平)



▲BMSNo. 10 □-入芯 71cm²
母(勝忠平-安福久)



▲BMSNo. 7 □-入芯 57cm²
母(百合茂-紋次郎)



▲BMSNo. 8 □-入芯 62cm²
母(益金平-紋次郎)

特 徴

種雄牛の美点：体伸 前駆 後駆 体幅

産子の特徴：体積, 中軀, 前軀, 資質に優れ
性質温順な肉牛タイプ

枝肉の特徴：肉質に優れ, ロース芯の大き
さ・形状, 周囲筋の充実, パラ
の厚さも良好

交配対象：安福久, 安糸福, 隆之國
金幸福 などが父の雌牛

検定成績

＜検定終了日/平成31年3月18日(490日間肥育) 生後25ヶ月齢＞

| 名号 | 終了体重 (kg) | DG (kg) | 枝肉重量 (kg) | ロース面積 (cm) | バラ厚 (cm) | 皮下脂肪 (cm) | 脂肪交雑 (BMSNo.) | 【BMSNo.範囲】 6~10 【等級別区分】 A5: 6頭, A4: 2頭 格付数値は日本食肉格付 協会による |
|-------------------------|--------------|------------|--------------|---------------|-------------|--------------|------------------|---|
| 梅華福 | 828.5 | 1.12 | 507.7 | 68 | 9.4 | 2.8 | 8.4 | |
| H29年度県平均 (去勢43,497頭) | — | — | 494.0 | 63 | 7.8 | 2.4 | 7.1 | |

● 詳細については, 下記までお問い合わせください。

鹿児島県農政部畜産課
TEL 099-286-2111

鹿児島県農業開発総合センター畜産試験場
TEL 0995-48-2121

鹿児島県肉用牛改良研究所
TEL 099-482-5252

