

肉改研情報 「推奨種雄牛の枝肉成績」

鹿児島県肉用牛改良研究所
[平成20年9月作成]

かね
ゆき
ふく
金幸福

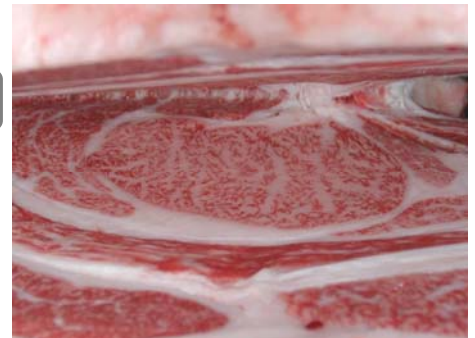


- ・ 育種価 全項目Hランク
- ・ 産子の発育体積良好
- ・ 一般出荷成績も好調
- ・ 肉量，肉質両面に期待

【交配指針】

但馬系，気高系，栄光系
(神高福，平茂勝 など)

フィールド検定枝肉！



血統：金幸 - 平茂勝 - 神高福 - 第20平茂 - 金水9

性	母の父	母祖父	枝重	格付	ロース	バラ	皮下	BMS	備考
去	平茂勝	神高福	530.5	A5	76	8.1	1.8	11	フィールド検定事業
去	-	-	509.7	A5	61	7.9	2.3	9	一般出荷
去	-	-	495.6	A5	58	9.4	3.5	9	一般出荷
去	-	-	522.5	A5	54	8.3	2.1	8	一般出荷
去	忠福	金水9	517.4	A5	74	8.7	3.1	8	フィールド検定事業
雌	糸藤	神高福	469.4	A5	71	7.8	3.2	8	フィールド検定事業

※ 肉用牛改良研究所調べ

母の血統：平茂勝 - 神高福
性別：去勢
枝肉重量：530.5 kg
ロース芯：76 cm²
バラ厚：8.1 cm
BMSNo：1 1 (A5)

ます
かね
ひら
益金平
(ET)

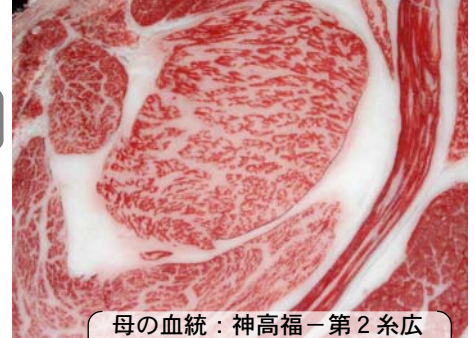


- ・ 産子の発育良好，種牛性に高い評価
- ・ フィールド検定も良好 但馬母系で好成绩
- ・ 育種価評価も上昇中

【交配指針】

但馬系，気高系
(神高福，平茂勝 など)

フィールド検定枝肉！



血統：金幸 - 第20平茂 - 金水9 - 第20気高 - 金水9

性	母の父	母祖父	枝重	格付	ロース	バラ	皮下	BMS	備考
雌	神高福	第2糸広	443.2	A5	65	7.8	2.5	9	フィールド検定事業
雌	谷照	宝政	417.1	A5	54	8.7	3.6	9	フィールド検定事業
去	第2忠菊	第22平茂	487.4	A5	60	7.6	2.8	8	フィールド検定事業
雌	北国7の3	忠福	434.5	A5	54	8.0	3.2	8	フィールド検定事業
フィールド検定成績			441.2	-	54	7.6	2.8	5.8	26頭(去14, 雌12)

母の血統：神高福 - 第2糸広
性別：雌
枝肉重量：443.2 kg
ロース芯：65 cm²
バラ厚：7.8 cm
BMSNo：9 (A5)

吾平藤

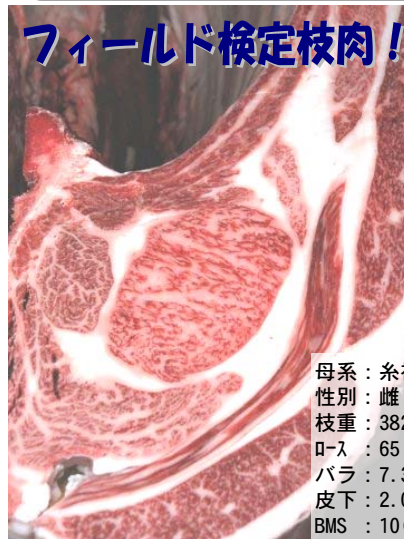


- ・間接検定全国歴代1位の4.4（脂肪交雑）
- ・フィールド検定成績も良好「金幸」母系交配7.0

【交配指針】

栄光系，但馬系

（金幸，神高福 など）



フィールド検定枝肉！

母系：糸福-金徳
性別：雌
枝重：382.1 kg
ロース：65 cm²
バラ：7.3 cm
皮下：2.0 cm
BMS：10(A5)

血統：平茂勝 - 紋次郎 - 忠福 - 松気高 - 豊川

	枝肉重量 (kg)	ロース面積 (cm ²)	ハラ厚 (cm)	皮下脂肪 (cm)	推定歩留 (%)	脂肪交雑 (%)
間接検定成績(H19.6)	379	51	7.3	2.9	73.6	4.4 (3~5)
フィールド検定(去11,雌13頭)	420.1	51	7.6	3.3	72.9	5.5 (BMSNo)
うち「金幸」母系(雌5頭)	411.0	53	8.1	3.2	73.7	7.0 (BMSNo)

土龍波

(ET)



- ・「安福165の9」を父に持つ但馬系種雄牛
- ・間接検定脂肪交雑4.0
- ・モモ抜けバツゲン
- ・肉質・肉量 両面に期待

【交配指針】

栄光系，気高系の大型母牛

（金幸，平茂勝 など）

血統：安福165の9 - 菊谷 - 第20平茂 - 若藤 - 豊川

	間接検定成績(H20.6)	全国平均(H19)
枝肉重量(kg)	408	390
ロース面積(cm ²)	51	50
ハラ厚(cm)	7.1	7.1
皮下脂肪(cm)	2.8	2.3
推定歩留(%)	73.2	73.6
脂肪交雑(%)	4.0	3.6



6号牛
サシ5 ロース面積56cm²
母（平茂勝-忠嶋隆）



8号牛
サシ4
ロース面積46cm²
母（金徳-忠福）