

肉改研情報「推奨種雄牛の枝肉成績」

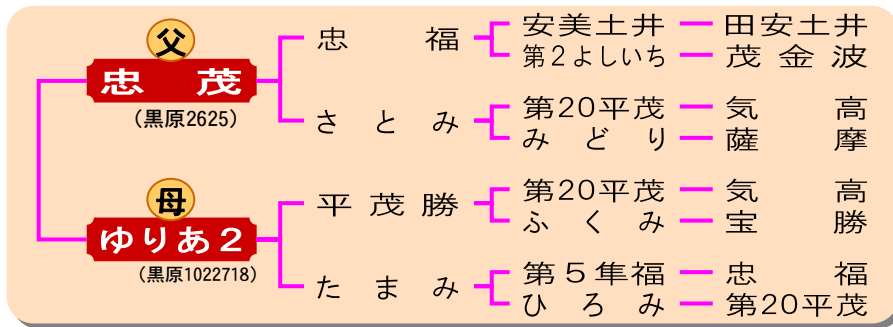
鹿児島県肉用牛改良研究所
[平成20年12月作成]

ただ
忠茂丸
しげ
まる



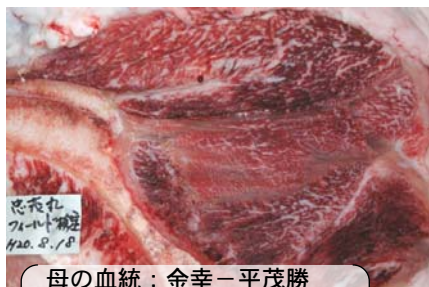
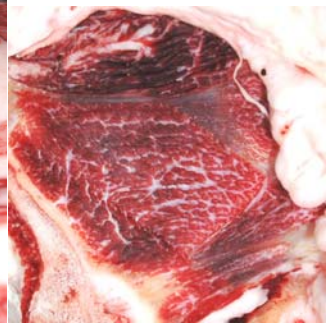
- ・「忠茂」の後継牛誕生
- ・但馬血量 約40%
- ・フィールド検定も良好
- ・モモ抜け抜群

【交配指針】
栄光系，気高系
の大型母牛
(金幸，平茂勝 など)



間接検定成績(H19.12)	全国平均(H19)	
枝肉重量(kg)	390	390
ロース芯面積(cm ²)	51	50
ハラ厚(cm)	7.1	7.1
皮下脂肪(cm)	2.4	2.3
推定歩留(%)	73.6	73.6
脂肪交雑(%)	4.0	3.6

フィールド検定枝肉成績！



母の血統：隆茂福－忠福
性別：去勢
枝肉重量：451.5 kg
ロース芯：53 cm²
ハラ厚：8.5 cm
皮下脂肪：1.5 cm
BMSNo：9 (A5)

母の血統：金幸－平茂勝
性別：去勢
枝肉重量：447.6 kg
ロース芯：50 cm²
ハラ厚：8.8 cm
皮下脂肪：2.0 cm
BMSNo：10 (A5)

母の血統：忠菊－糸藤
性別：去勢
枝肉重量：539.7 kg
ロース芯：51 cm²
ハラ厚：9.2 cm
皮下脂肪：2.9 cm
BMSNo：9 (B5)

かねゆきさく



- ・「神高福」血量の高い「金幸」産子の種雄牛
- ・一般出荷成績も好調
- ・気高母系で好成績
- ・肉質の良さに期待大
- ・全共記念宣伝会でも高い評価 (BMS 6.9)

【交配指針】

気高系の大型母牛
(平茂勝, 忠茂勝 など)

血統：金幸－神高福－第20平茂－田安福－静山

性	母の父	母祖父	枝重	格付	ロ-入	ハラ	皮下	BMS	備考
去	平茂勝	金 鶴	452.5	A5	69	7.5	2.6	12	JAいぶすき枝肉共進会2席
雌	安糸福	平茂勝	557.2	A5	72	9.0	2.9	11	JAグループセンター枝肉研修会
去	菊照美	第5平茂	472.3	A5	60	8.4	2.3	10	
雌	安糸福	金 幸	404.9	A5	79	8.3	1.9	10	
去	忠 福	金 豊	557.2	A5	70	8.7	3.8	9	
去	安糸福	平茂勝	502.9	A5	71	8.8	2.2	9	産地宣伝販売会 (南薩会場)
去	平茂勝	神高福	481.1	A5	64	8.2	1.9	9	鹿中央地区枝肉共進会MN賞
去	糸 福	但馬福	458.8	A5	55	8.0	1.9	9	
平均 (去45, 雌15)			456.1		56	8.1	2.7	6.2	※当所調べ(H20.4~11)



母の血統：平茂勝－金鶴
性 別：去勢
枝肉重量：452.5 kg
ロース芯：69 cm²
ハラ厚：7.5 cm
BMS No：12 (A5)

おかしげふく



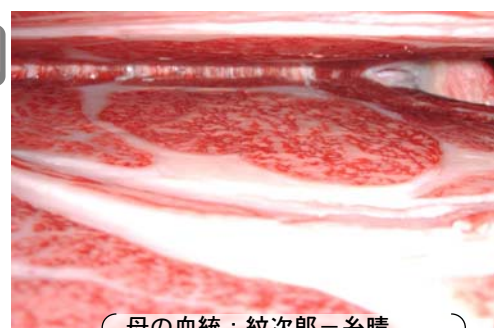
- ・育種価全項目Hランク
- ・一般出荷成績も好調
- ・「金幸」母系で好成績
- ・肉量, 肉質に期待大
- ・全共記念宣伝会でも高い評価 (BMS 7.0)

【交配指針】

栄光系, 但馬系
(金幸, 神高福 など)

血統：平茂勝－神高福－忠福－宝勝－金水9

性	母の父	母祖父	枝重	格付	ロ-入	ハラ	皮下	BMS	備考
去	谷 秋	忠 福	550.9	A5	64	9.8	3.2	10	
去	金 幸	北国7の8	560.1	A5	60	9.5	3.2	9	
去	神高福	第20平茂	504.8	A5	71	7.9	1.6	9	
去	金 幸	第15金水	418.5	A5	55	7.2	2.0	9	
雌	谷 秋	宝 勝	407.4	A5	63	7.6	2.3	9	
雌	宝 政	但馬福	591.2	A5	69	10.8	2.6	8	
去	紋次郎	糸 晴	536.8	A5	59	8.6	4.3	8	鹿中央地区枝肉共進会
雌	神高福	気高栄	535.9	A5	67	9.5	2.3	8	
平均 (去32, 雌10)			457.1		56	7.9	2.8	6.0	※当所調べ(H20.4~11)



母の血統：紋次郎－糸晴
性 別：去
枝肉重量：536.8 kg
ロース芯：59 cm²
ハラ厚：8.6 cm
BMS No：8 (A5)