

肉改研情報 「神高福」の流れが強い「金幸」の後継種雄牛

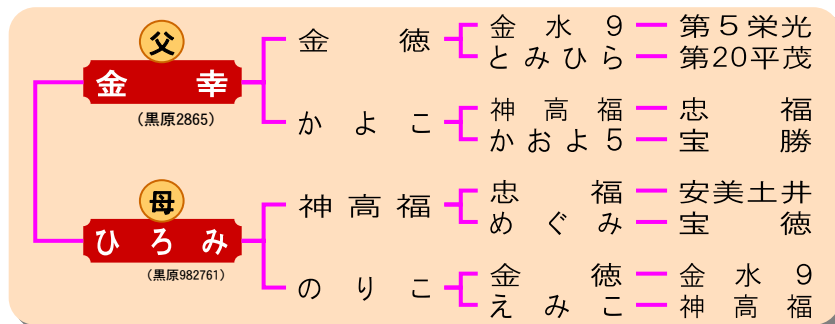
鹿児島県肉用牛改良研究所
[平成23年 6月作成]

- 第10回全共8区(若雄の区)の候補種雄牛
- H23年5月の育種価評価で、脂肪交雑は12位にランク付け
- H22年度現場後代検定合同調査会で高い評価(BMS 8, 8, 7)
- 「金幸」, 「神高福」血量が高く、気高系母牛への交配が最適

金かね
吉よし
幸ゆき



登録番号 黒原4906(85.4)
生年月日 H17.10.10
産地 曾於市末吉町
生産者 前原 一廣氏
個体識別番号 0113475433
問合せ番号 2920982761009
体高 151.2 cm
近交係数 17.2 %
美点 体積均称 前軀
中軀 腿 資質

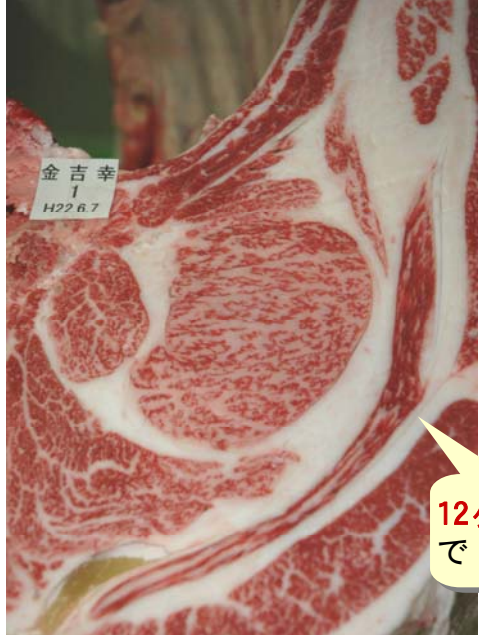


【交配対象】
百合茂, 忠茂勝, 安糸福
などが父の雌牛

始祖牛	金水9	宝春	第20平茂	宝勝	忠福	神高福
遺伝子保有確率(%)	39.8	11.4	17.0	18.2	39.6	72.0

	終了時体重 (kg)	枝肉重量 (kg)	DG (kg)	ロース芯面積 (cm ²)	バラの厚さ (cm)	皮下脂肪 (cm)	歩留基準値 (%)	筋間脂肪 (cm)	脂肪交雑 (サシ)
間接検定成績(H22.6)	660.0	408	1.00	54	7.6	2.4	74.3	6.8	3.9 (3~5)
現場検定成績(去8,雌9)	—	451.7	—	60	7.8	2.5	74.6	—	6.3 (BMSNo)
育種価(H23.5分析)	—	A	—	H	H	C'	H	—	H

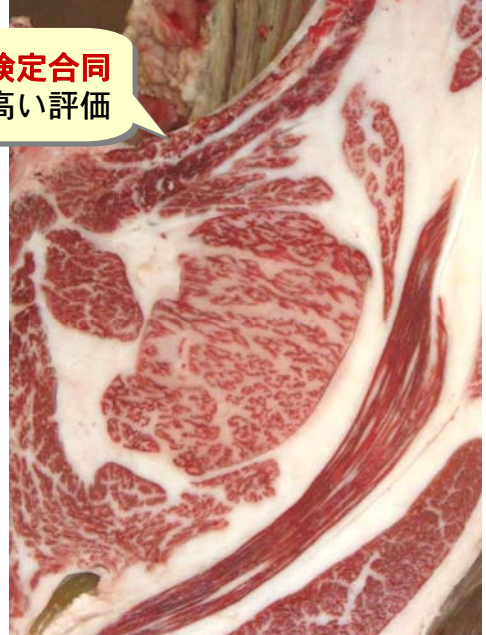
【間接検定枝肉】



母の父: 平茂勝
母の祖父: 安平
性別: 去勢
枝肉重量: 414 kg
ロース芯: 66 cm²
バラ厚: 8.1 cm
皮下脂肪: 1.8 cm
BMSNo: 10
(日格協格付)
格付: A5

12ヶ月肥育
で BMS 10

【現場検定枝肉】



現場後代検定合同
調査会で高い評価

母の父: 安糸福
母の祖父: 平茂勝
性別: 雌
枝肉重量: 433.4 kg
ロース芯: 58 cm²
バラ厚: 8.0 cm
皮下脂肪: 1.7 cm
BMSNo: 8
格付: A5

【現場検定成績】

さらなる好成績が期待される

(H23.6.1 現在)

No.	性別	祖父	祖祖父	生年月日	出荷年月日	生後日齢	肥育日数	枝肉重量	等級		ロース芯	バラ厚	皮下脂肪	推定歩留	BMS No	BCS No
									歩留	肉質						
1	去	北国7の8	安平	H20.9.6	H23.4.23	959	654	469.2	A	5	62	7.8	2.2	74.8	9	3
2	去	糸晴	森正	H20.9.11	H23.5.5	966	668	501.0	A	5	66	8.3	2.1	75.3	8	4
3	去	照美	神高福	H20.9.4	H23.1.26	874	629	486.9	A	4	56	7.9	2.3	73.8	8	5
4	去	谷照	金幸	H20.9.6	H23.3.16	921	676	457.3	A	4	66	7.8	1.7	76.0	7	3
5	去	徳優	第5隼福	H20.9.7	H23.2.13	889	583	445.7	A	4	59	8.2	2.3	74.9	7	4
6	去	糸藤	菊福	H20.9.7	H23.4.23	958	654	510.2	A	4	48	7.1	1.7	72.5	6	3
7	去	菊平	福美勝	H20.9.17	H23.1.20	855	564	502.0	A	4	58	7.2	2.3	73.4	5	4
8	去	照美	神高福	H20.8.30	H23.3.15	927	675	460.2	A	3	63	8.1	2.2	75.7	3	4
去 平均		8				919	638	479.1			60	7.8	2.1	74.6	6.6	3.8
1	雌	安糸福	平茂勝	H20.8.16	H23.2.3	901	633	433.4	A	5	58	8.0	1.7	75.3	8	4
2	雌	百合茂	神高福	H20.8.28	H23.2.3	889	633	447.0	A	4	65	8.5	4.0	74.3	8	5
3	雌	百合茂	神高福	H20.8.15	H22.12.9	846	579	443.5	A	4	62	8.0	2.1	75.4	7	3
4	雌	神徳福	平茂勝	H20.8.27	H23.2.3	890	635	437.4	A	4	72	7.4	2.3	76.2	7	5
5	雌	平茂勝	安平	H20.9.1	H23.2.20	902	594	430.1	A	4	69	8.3	2.9	75.9	6	4
6	雌	金幸	神高福	H20.9.5	H23.2.17	895	588	428.7	A	4	54	7.6	3.7	72.8	6	4
7	雌	平茂勝	北国7の8	H20.8.31	H22.12.17	838	590	432.1	A	4	59	8.6	3.1	74.7	5	4
8	雌	勝美	北国7の3	H20.9.1	H23.1.17	868	618	430.6	A	3	54	7.9	3.7	73.0	4	4
9	雌	神高福	第2金水	H20.9.9	H22.11.7	789	486	364.4	A	2	54	6.6	2.3	74.2	3	5
雌 平均		9				869	595	427.5			61	7.9	2.9	74.6	6.0	4.2
全体平均		17				892	615	451.7			60	7.8	2.5	74.6	6.3	4.0

【現場検定成績の特徴】

- ・ ロース芯面積が大きく、バラが厚い → **肉量が多い**
- ・ 脂肪交雑(BMSNo)が高い → **肉質が良い**
- ・ 上物率(A-4, 5率)が高い → **肉量・肉質が安定**

	去勢	雌	全体
5率	25%	11%	18%
4率	63%	67%	65%
計	88%	78%	82%

【第10回全共肉牛区幹旋会(H23.6.13)】



肥育農家をはじめ、肉用牛関係者が大好評

- ・ 発育良好
- ・ 体伸、体深が良好
- ・ 背幅が充実