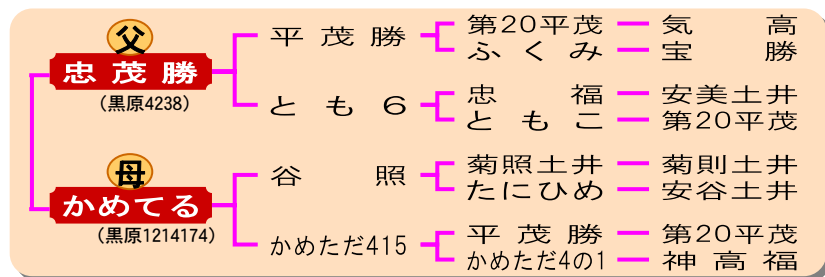


「喜亀忠」(「忠茂勝」後継種雄牛) 現場成績も良好!

喜
よ
し
か
め
忠
た
だ



登録番号 黒原5136 (84.7)
 生年月日 H19.6.24
 産地 霧島市霧島
 生産者 和田 喜佐雄 氏
 個体識別番号 0207225947
 問合せ番号 2921214174005
 体高 155.0 cm
 近交係数 14.35 %
 美点 発育 体伸 前軀
 中軀 尻形
 系統の特徴 母方が「かめ」系統



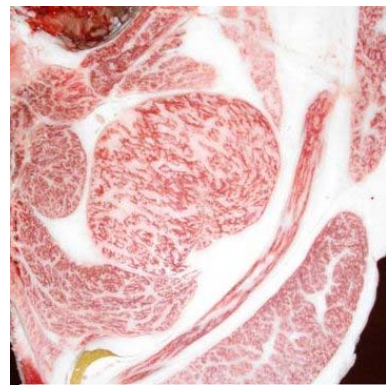
【交配対象】
安糸福, 安福久, 金幸, 金幸福
 などが父の雌牛

始祖牛	金水9	宝春	第20平茂	宝勝	忠福	神高福
遺伝子保有確率(%)	6.1	3.0	49.2	17.1	32.4	12.3

【現場(中間)成績】

(H24.8.10現在)

No.	性別	祖父	祖祖父	生年月日	出荷年月日	肥育日数	枝肉重量	等級 歩留 肉質	ロース芯	バラ厚	皮下脂肪	推定歩留	BMS No
1	去	勝忠平	神高福	H22.3.7	H24.7.26	566	469.3	A 5	77	9.0	2.5	77.3	11
2	去	百合茂	第5集福	H22.2.9	H24.7.31	607	487.3	A 5	76	7.5	2.8	75.7	10
3	去	平茂勝	忠福	H22.3.16	H24.7.29	569	525.2	A 5	62	10.3	2.8	75.2	8
4	去	忠菊	第20平茂	H22.3.21	H24.7.29	570	482.0	A 5	69	9.1	2.5	76.2	8
5	去	安糸福	平茂勝	H22.2.19	H24.7.26	603	478.6	A 5	65	8.3	3.0	74.7	8
6	去	勝忠平	神高福	H22.3.16	H24.7.29	570	476.2	A 5	67	8.7	2.2	76.0	8
7	去	金幸	神高福	H22.3.2	H24.7.26	566	510.1	A 4	63	8.5	2.2	74.9	7
8	去	金幸	平茂勝	H22.2.21	H24.7.31	608	493.1	A 4	64	9.0	2.1	75.7	7
9	去	金幸	神高福	H22.2.15	H24.5.31	546	458.7	A 4	63	9.3	2.3	76.0	7
10	去	勝忠平	神高福	H22.2.10	H24.7.19	616	460.1	A 4	64	9.3	3.0	75.5	6
11	去	福栄	平茂勝	H22.2.19	H24.7.26	603	450.0	A 4	60	7.8	2.4	74.6	6
12	去	金幸	神高福	H22.2.22	H24.7.19	596	420.8	A 4	58	6.7	1.4	74.9	6
13	去	神高福	北国7の3	H22.3.1	H24.8.7	614	467.5	A 3	63	8.2	1.4	76.0	3
去平均 13						587	475.3		65.5	8.6	2.4	75.6	7.3
1	雌	金幸	平茂勝	H22.2.15	H24.7.26	603	464.1	A 5	82	8.2	2.5	77.6	10
2	雌	金幸	第20平茂	H22.2.14	H24.7.17	594	446.1	A 5	71	8.0	2.5	76.2	9
3	雌	安糸福	安平	H22.2.25	H24.7.26	603	387.0	A 5	66	7.9	2.9	75.8	8
4	雌	安糸福	平茂勝	H22.2.19	H24.6.20	567	460.7	A 4	65	8.3	1.8	76.0	6
5	雌	金幸	第5集福	H22.2.22	H24.7.19	617	460.6	A 4	60	9.6	3.3	74.9	6
6	雌	長寿郎	平茂勝	H22.2.19	H24.7.25	602	420.9	A 4	57	7.2	3.7	73.0	5
7	雌	金幸	第20平茂	H22.2.22	H24.7.19	595	430.1	A 3	59	7.3	3.0	73.9	3
8	雌	平茂勝	富金	H22.2.18	H24.8.7	615	383.1	A 2	49	7.7	1.8	74.4	3
雌平均 8						600	431.6		63.6	8.0	2.7	75.2	6.3
全体平均 21						592	458.6		64.8	8.4	2.5	75.5	6.9



母の父: 勝忠平
 母の祖父: 神高福
 性別: 去勢
 枝肉重量: 469.3 kg

ロース芯: 77 cm²
 バラ厚: 9.0 cm
 皮下脂肪: 2.5 cm
 BMS No: 1 1 (A5)



母の父: 金幸
 母の祖父: 平茂勝
 性別: 雌
 枝肉重量: 464.1 kg

ロース芯: 82 cm²
 バラ厚: 8.2 cm
 皮下脂肪: 2.5 cm
 BMS No: 1 0 (A5)

	去勢	雌	全体
5率	46%	38%	43%
4率	46%	38%	43%
計	92%	75%	86%

間接後代検定成績	終了時体重 (kg)	枝肉重量 (kg)	DG (kg)	ロース面積 (cm ²)	バラの厚さ (cm)	皮下脂肪 (cm)	歩留基準値 (%)	筋間脂肪 (cm)	脂肪交雑 (BMSNo.)
(H24.3, 去勢8頭)	847.5	513.9	1.09	69	9.0	2.9	75.3	7.9	7.1(4~10)
一般出荷牛県平均 (H23年度; 去勢牛)	-	477.1	-	56.9	7.7	2.6	73.7	-	5.4

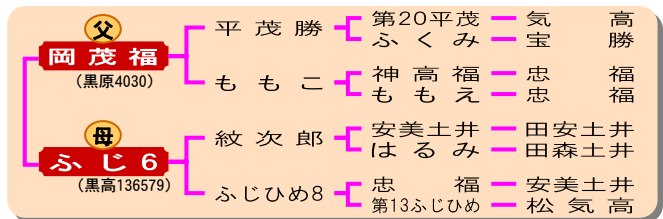
【間接後代検定終了のお知らせ】

岡
お
か
ゆ
き
ふ
じ
H19.4.20生



芯切り
H24.8.31

- 検定交配地区 薩摩 熊毛 (H21.10月)
- 検定実施頭数 去勢牛 8頭
- 検定終了予定日 平成24年 8月27日(月)
- 枝肉調査予定日 平成24年 8月31日(金)



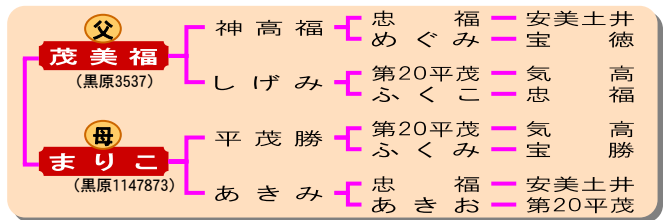
遺伝子保有確率(%)					近交係数 (%)
第20平茂	宝勝	忠福	茂金波	神高福	(%)
24.8	18.7	44.1	10.8	25.5	8.09

松
ま
つ
し
げ
み
H19.2.12生



芯切り
H24.9.3

- 検定交配地区 肝属
- 検定実施頭数 去勢牛 8頭
- 検定終了予定日 平成24年 8月29日(水)
- 枝肉調査予定日 平成24年 9月 3日(月)



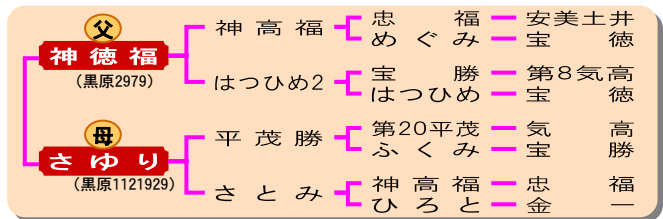
遺伝子保有確率(%)					近交係数 (%)
第20平茂	宝勝	忠福	茂金波	神高福	(%)
53.0	12.4	53.1	15.3	49.6	14.08

福
ふ
く
み
つ
の
り
H19.7.15生



芯切り
H24.10.1

- 検定交配地区 大島
- 検定実施頭数 去勢牛 8頭
- 検定終了予定日 平成24年 9月26日(水)
- 枝肉調査予定日 平成24年10月 1日(月)



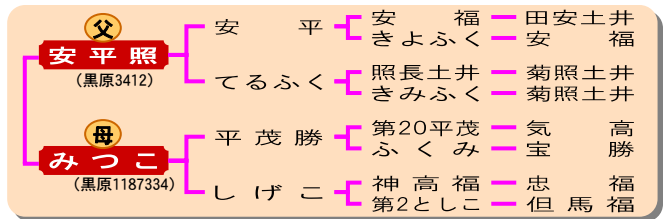
遺伝子保有確率(%)					近交係数 (%)
宝春	第20平茂	宝勝	忠福	神高福	(%)
14.5	25.3	34.5	34.6	62.7	12.30

安
や
す
ふ
じ
照
て
る
(ET)
H19.10.23生



芯切り
H24.10.5

- 検定交配地区 曾於
- 検定実施頭数 去勢牛 7頭
- 検定終了予定日 平成24年10月 1日(月)
- 枝肉調査予定日 平成24年10月 5日(金)



遺伝子保有確率(%)					近交係数 (%)
第20平茂	宝勝	忠福	安福	神高福	(%)
25.0	18.6	12.4	12.6	24.8	4.56

多数の立会をお待ちしています

「間接後代検定」の枝肉調査(研修会)は、
 ●場 所：南九州畜産興業株式会社(曾於市末吉町)
 ●時 間：午前11時～ で実施しています

鹿児島県肉用牛改良研究所
 〒899-8212 鹿児島県曾於市大隅町月野2200
 TEL 099-482-5252 FAX 099-482-5566
<http://www.k-nikukaiken.jp>