

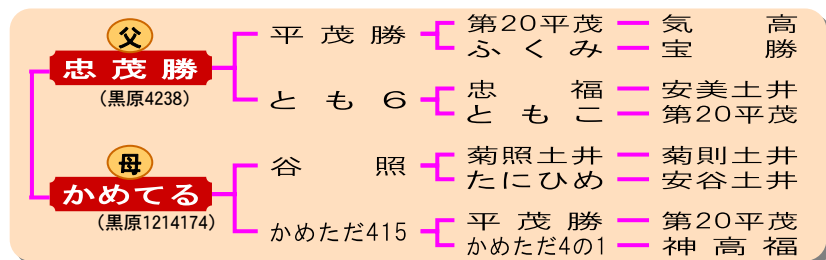
# 「喜亀忠」(「忠茂勝」後継種雄牛) 脂肪交雑(BMS)去勢牛は7.5!

# 喜亀忠

よし  
かめ  
ただ



登録番号 黒原5136 (84.7)  
 生年月日 H19.6.24  
 産地 霧島市霧島  
 生産者 和田 喜佐雄 氏  
 個体識別番号 0207225947  
 問合せ番号 2921214174005  
 体高 155.0 cm  
 近交係数 14.35 %  
 美点 発育 体伸 前軀  
 中軀 尻形  
 系統の特徴 母方が「かめ」系統



**【交配対象】**  
**安糸福, 安福久, 金幸, 金幸福**  
 などが父の雌牛

始祖牛	金水9	宝春	第20平茂	宝勝	忠福	神高福
遺伝子保有確率(%)	6.1	3.0	49.2	17.1	32.4	12.3

## 【現場成績】

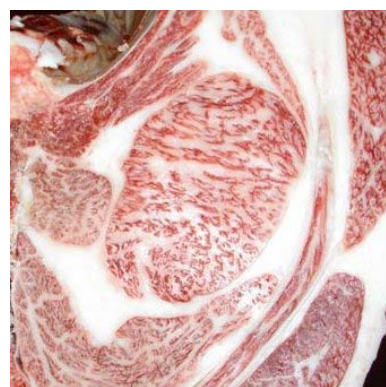
(H24.10.10現在)

No.	性別	祖父	祖祖父	生年月日	出荷年月日	肥育日数	枝肉重量	等級	歩留	肉質	ロース芯	バラ厚	皮下脂肪	推定歩留	BMS No
1	去	勝忠平	安平	H22.3.16	H24.9.2	641	554.7	A 5	80	9.0	3.0	76.2	12		
2	去	勝忠平	神高福	H22.3.7	H24.7.25	565	469.3	A 5	77	9.0	2.5	77.3	11		
3	去	百合茂	第5準福	H22.2.9	H24.7.31	607	487.3	A 5	76	7.5	2.8	75.7	10		
4	去	金幸	平茂勝	H22.2.28	H24.9.2	641	468.4	A 5	71	8.0	2.0	76.3	9		
5	去	平茂勝	忠福	H22.3.16	H24.7.29	569	525.2	A 5	62	10.3	2.8	75.2	8		
6	去	金幸	忠福	H22.3.13	H24.9.2	605	498.5	A 5	65	8.3	2.0	75.3	8		
7	去	安菊	第20平茂	H22.3.21	H24.7.29	570	482.0	A 5	69	9.1	2.5	76.2	8		
8	去	安糸福	平茂勝	H22.2.19	H24.7.25	602	478.6	A 5	65	8.3	3.0	74.7	8		
9	去	勝忠平	神高福	H22.3.16	H24.7.29	570	476.2	A 5	67	8.7	2.2	76.0	8		
10	去	谷照	金幸	H22.3.1	H24.9.2	604	437.4	A 5	76	7.6	1.6	77.5	8		
11	去	金幸	神高福	H22.3.2	H24.7.25	565	510.1	A 4	63	8.5	2.2	74.9	7		
12	去	百合茂	神高福	H22.3.4	H24.10.4	603	493.6	A 4	62	7.8	1.7	75.0	7		
13	去	金幸	平茂勝	H22.2.21	H24.7.31	608	493.1	A 4	64	9.0	2.1	75.7	7		
14	去	第5準福	第20平茂	H22.3.5	H24.9.30	668	474.8	A 4	54	9.0	2.5	74.3	7		
15	去	美津福	宝勝	H22.2.17	H24.8.20	628	470.9	A 4	60	8.7	2.8	74.6	7		
16	去	金幸	神高福	H22.2.15	H24.5.31	546	458.7	A 4	63	9.3	2.3	76.0	7		
17	去	金幸	平茂勝	H22.3.5	H24.9.2	604	456.3	A 4	55	7.1	2.4	73.5	7		
18	去	勝忠平	神高福	H22.2.10	H24.7.18	615	460.1	A 4	64	9.3	3.0	75.5	6		
19	去	福米	平茂勝	H22.2.19	H24.7.25	602	450.0	A 4	60	7.8	2.4	74.6	6		
20	去	金幸	神高福	H22.2.22	H24.7.18	595	420.8	A 4	58	6.7	1.4	74.9	6		
21	去	平茂勝	忠福	H22.2.23	H24.7.17	593	492.2	A 3	61	9.3	2.0	4	4		
22	去	神高福	北国7の3	H22.3.1	H24.8.7	614	467.5	A 3	63	8.2	1.4	76.0	3		
去平均	22					601	478.4		65	8.5	2.3	75.5	7.5		
1	雌	金幸	平茂勝	H22.2.15	H24.7.25	602	464.1	A 5	82	8.2	2.5	77.6	10		
2	雌	平茂勝	美津福	H22.3.3	H24.9.2	640	463.1	A 5	70	8.5	3.2	75.5	9		
3	雌	金幸	第20平茂	H22.2.14	H24.7.17	594	446.1	A 5	71	8.0	2.5	76.2	9		
4	雌	安糸福	安平	H22.2.25	H24.7.25	602	387.0	A 5	66	7.9	2.9	75.8	8		
5	雌	安糸福	平茂勝	H22.2.19	H24.6.20	567	460.7	A 4	65	8.3	1.8	76.0	6		
6	雌	金幸	第5準福	H22.2.22	H24.7.18	616	460.6	A 4	60	9.6	3.3	74.9	6		
7	雌	神高福	北国7の3	H22.2.25	H24.9.2	641	437.9	A 4	71	8.8	2.6	76.7	6		
8	雌	忠福	第20平茂	H22.3.11	H24.9.2	604	453.4	A 4	68	8.4	3.7	74.8	5		
9	雌	長寿郎	平茂勝	H22.2.19	H24.7.25	602	420.9	A 4	57	7.2	3.7	73.0	5		
10	雌	神高福	金一	H22.3.1	H24.9.2	604	442.3	A 3	57	8.0	2.5	74.3	5		
11	雌	金幸	第20平茂	H22.2.22	H24.7.18	594	430.1	A 3	59	7.3	3.0	73.9	3		
12	雌	平茂勝	富金	H22.2.18	H24.8.7	615	383.1	A 2	49	7.7	1.8	74.4	3		
雌平均	12					607	437.4		65	8.2	2.8	75.3	6.3		
全体平均	34					603	464.0		65	8.4	2.5	75.4	7.0		



母の父: 勝忠平  
 母の祖父: 神高福  
 性別: 去勢  
 枝肉重量: 469.3 kg

ロース芯: 77 cm  
 バラ厚: 9.0 cm  
 皮下脂肪: 2.5 cm  
 BMS No: 1 1 (A5)



母の父: 金幸  
 母の祖父: 平茂勝  
 性別: 雌  
 枝肉重量: 464.1 kg

ロース芯: 82 cm  
 バラ厚: 8.2 cm  
 皮下脂肪: 2.5 cm  
 BMS No: 1 0 (A5)

	去勢	雌	全体
5率	45%	33%	41%
4率	45%	42%	44%
計	91%	75%	85%

間接後代検定成績	終了時体重 (kg)	枝肉重量 (kg)	D G (kg)	ロース芯面積 (cm <sup>2</sup> )	バラの厚さ (cm)	皮下脂肪 (cm)	歩留基準値 (%)	筋間脂肪 (cm)	脂肪交雑 (BMSNo.)
(H24.3, 去勢8頭)	847.5	513.9	1.09	69	9.0	2.9	75.3	7.9	7.1(4~10)
一般出荷牛県平均 (H23年度; 去勢牛)	-	477.1	-	56.9	7.7	2.6	73.7	-	5.4