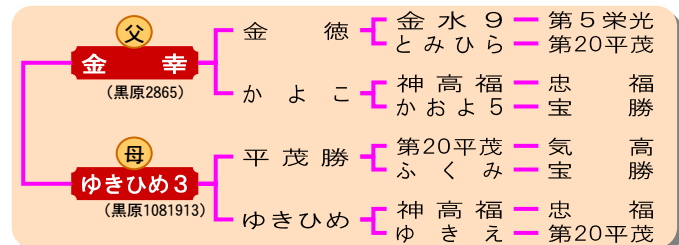


[平成24年11月作成]

- 7区(総合評価群)に種牛4頭, 肉牛3頭(生後24ヶ月齢)を出品
- 種牛(若雌)は優等2席, 肉牛は優等3席(BMSNo.は11, 9, 8)

金幸福

かね ゆき ふく



【種牛(雌牛)】

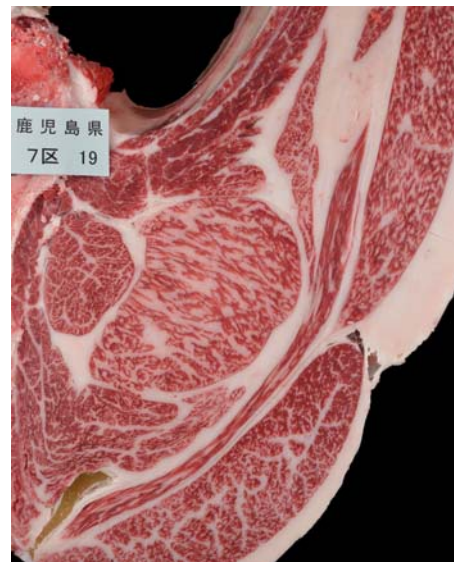
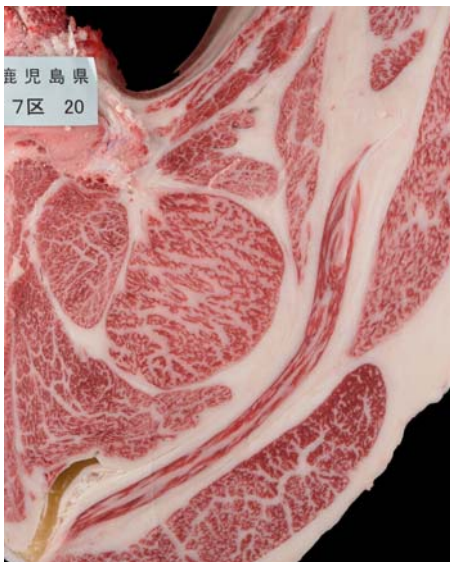
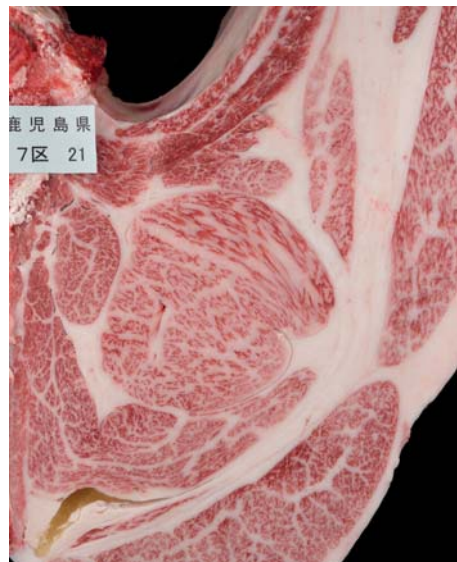
出品No.	名号	母の血統
302	こゆき	忠茂勝 - 第5隼福
303	いくみ	平茂勝 - 神高福
304	ただふく521	忠茂勝 - 金幸
305	かねよ	安糸福 - 金幸

※ 写真の左からNo.302, 303, 304, 305

【枝肉成績】

出品No.	母の血統	枝肉重量(kg)	ロース芯面積(cm ²)	ハラ厚(cm)	皮下脂肪(cm)	歩留(%)	BMSNo.	等級	MUFA(%)	備考
21	安福久 - 平茂勝	480.7	79	7.9	1.0	78.1	11	A 5	56.5	優秀枝肉賞
20	百合茂 - 安福	514.6	53	9.2	2.6	73.7	9	A 5	59.0	
19	安糸福 - 平茂勝	465.6	64	6.9	2.0	74.7	8	A 4	60.7	
平均		486.9	65.3	8.0	1.9	75.5	9.3		58.7	

(「MUFA」とは、光ファイバー分光測定法による一価不飽和脂肪酸の予測値)

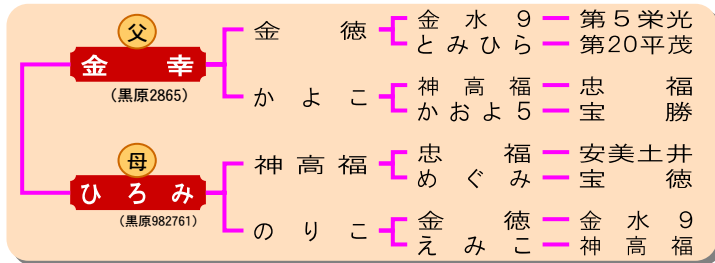


第10回全共(長崎大会)での成績

- 8区(若雄後代区: 3頭), 9区(去勢肥育区: 1頭)に出品(生後24ヶ月齢)
- 脂肪交雑(BMSNo.)は 1 1 (肉付賞), 9, 9, 5

金吉幸

かね よし ゆき



【枝肉成績】

出品区	出品No.	母の血統	枝肉重量 (kg)	ロース芯面積 (cm ²)	ハラ厚 (cm)	皮下脂肪 (cm)	歩留 (%)	BMSNo.	等級	MUFA (%)	等賞
8区	78	勝忠平 - 平茂勝	519.9	72	10.8	2.8	76.9	11	A 5	60.4	肉付賞
8区	76	勝忠平 - 神高福	450.1	65	8.8	2.4	75.9	9	A 5	63.9	
9区	128	安福久 - 平茂勝	430.2	71	8.7	1.5	77.7	9	A 5	54.4	
8区	77	百合茂 - 平茂勝	476.7	50	8.2	2.6	73.0	5	A 4	59.0	
平均			469.2	64.5	9.1	2.3	75.9	8.5		59.4	

(「MUFA」とは、光ファイバー分光測定法による一価不飽和脂肪酸の予測値)