

■供用種雄牛一覽

秀幸福

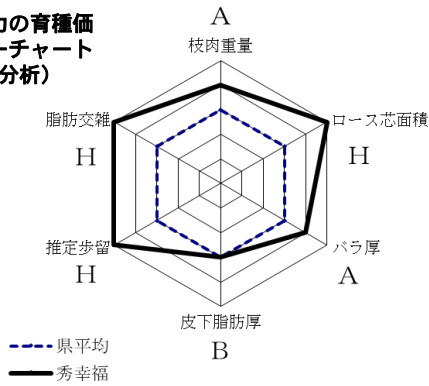


KN-587

「金幸福」の後継種雄牛で、間接後代検定において歴代最高のローズ芯面積 7.2 cm²・脂肪交雑 (BMS) 8.5 を記録し、カブリが厚く枝張り良好な肉牛タイプの種雄牛です。

産子は発育・体積・資質が良好で、「華春福」母体への交配が最適です。

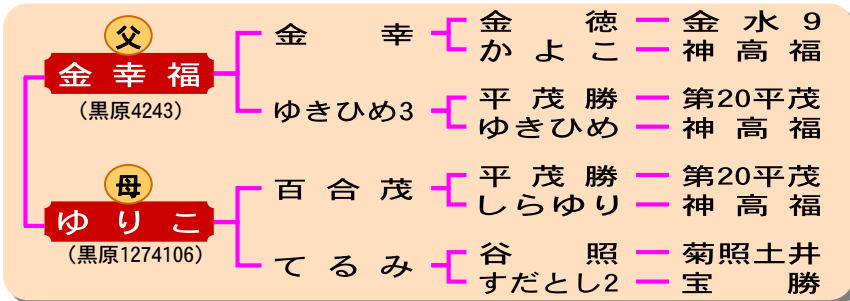
産肉能力の育種価
レーダーチャート
(R3.12分析)



抜群の産肉能力を持った栄光系種雄牛

母は「たけやま」系統

登録番号 黒原5406(85.1)
 生年月日 H21.10.19
 産地 曾於市末吉町
 生産者 有福 秀郎 氏
 個体識別番号 0846712150
 問合せ番号 2921274106004
 体高 151.2 cm
 近交係数 12.0 %
 美点 体積 資質 前軀 中軀 後軀
 系統の特徴 「たけやま」系統



始祖牛	金水9	宝春	第20平茂	宝勝	忠福	茂金波	安福	神高福
遺伝子保有確率(%)	18.8	7.4	36.7	28.5	23.3	7.2	0.0	34.6

【交配対象】

華春福, 華忠良, 安福久, 喜亀忠, 美国桜
などが父の雌牛

	終了時体重 (kg)	枝肉重量 (kg)	DG (kg)	ローズ芯面積 (cm ²)	パラの厚さ (cm)	皮下脂肪 (cm)	歩留基準値 (%)	筋間脂肪 (cm)	脂肪交雑 (BMSNo.)
新検定成績(H26.10)	782.8	487.2	0.99	72	8.1	2.5	76.0	7.5	8.5(5~11)
現場検定成績(去30頭)	725.6	461.2	—	65.5	7.7	2.2	75.4	—	8.4(4~12)
現場検定成績(雌32頭)	667.2	417.3	—	64.3	7.4	2.5	75.3	—	7.6(5~11)



〔母の父/金幸 脂肪交雑/11 (BMS) 母の祖父/平茂勝 ロース芯/6.6 cm²〕

〔母の父/安福久 脂肪交雑/9 (BMS) 母の祖父/金幸 ロース芯/8.7 cm²〕

〔母の父/勝忠平 脂肪交雑/11 (BMS) 母の祖父/神高福 ロース芯/8.7 cm²〕

華忠良

はなただよし

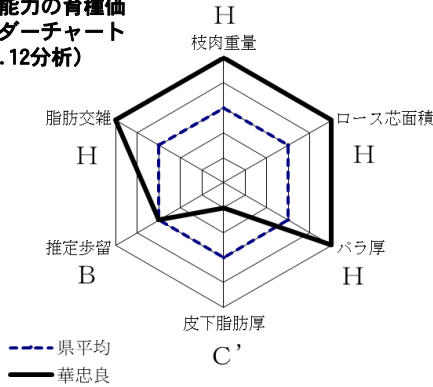


KN-608

父親「華春福」と同様、子牛市場で発育・増体に好評を得ており、現場後代検定成績からも産肉能力が大いに期待できます。

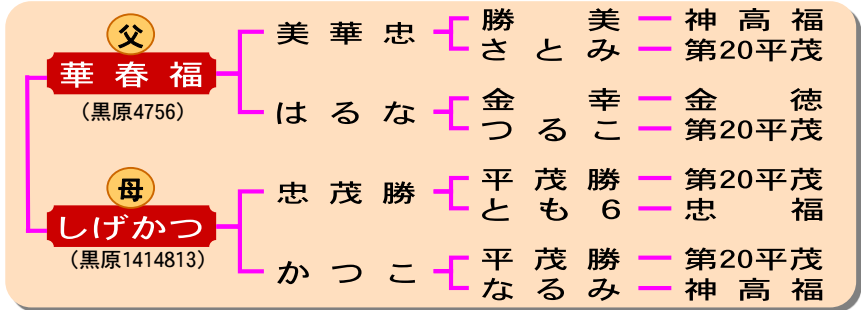
また、母は曾於地区で受け継がれてきた「まつ」系統で、飼いやすさも期待されます。

産肉能力の育種価
レーダーチャート
(R3.12分析)



第12回全共6, 7, 8区候補種雄牛
華春福譲りの産肉能力の高さと
種牛性の良さが魅力
母は「まつ」系統

登録番号 黒原5564(85.6)
生年月日 H23.2.2
産地 志布志市有明町
生産者 田淵 良男 氏
個体識別番号 1299924763
問合せ番号 2921414813002
体高 154.8 cm
近交係数 12.9 %
美点 体積 体深 体伸 前軀 中軀 腿 骨味
系統の特徴 「まつ」系統



始祖牛	金水9	宝春	第20平茂	宝勝	忠福	茂金波	安福	神高福
遺伝子保有確率(%)	10.7	6.0	50.4	21.0	31.6	9.8	0.0	28.4

【交配対象】

秀幸福, 益華福, 喜亀忠, 百合茂, 幸紀雄, 安福久
美国桜
などが父の雌牛

	終了時体重 (kg)	枝肉重量 (kg)	DG (kg)	ロース芯面積 (cm ²)	パウの厚さ (cm)	皮下脂肪 (cm)	歩留基準値 (%)	筋間脂肪 (cm)	脂肪交雑 (BMSNo.)
新検定成績(H27.9)	852.9	530.8	1.12	64	9.0	3.4	74.0	8.6	6.9(6~9)
現場検定成績(去22頭)	746.2	472.3	—	59.2	7.6	2.6	73.9	—	7.5(4~12)
現場検定成績(雌32頭)	695.1	433.2	—	60.6	7.4	2.8	74.3	—	6.9(4~10)



〔母の父/安系福 脂肪交雑/7 (BMS) 母の祖父/平茂勝 ロース芯/6.3 cm²〕

〔母の父/金幸 脂肪交雑/9 (BMS) 母の祖父/平茂勝 ロース芯/6.6 cm²〕

〔母の父/金幸福 脂肪交雑/6 (BMS) 母の祖父/平茂勝 ロース芯/6.4 cm²〕

梅華福

KN-652



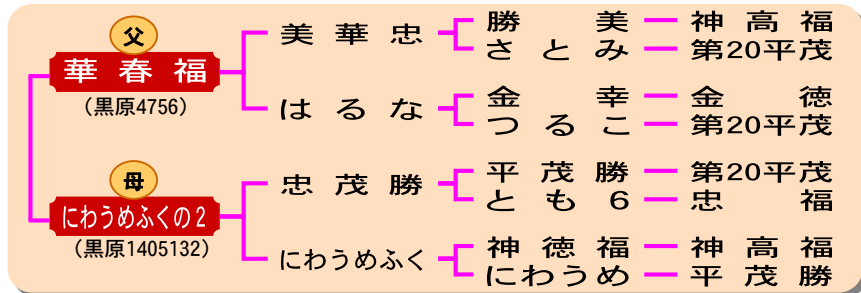
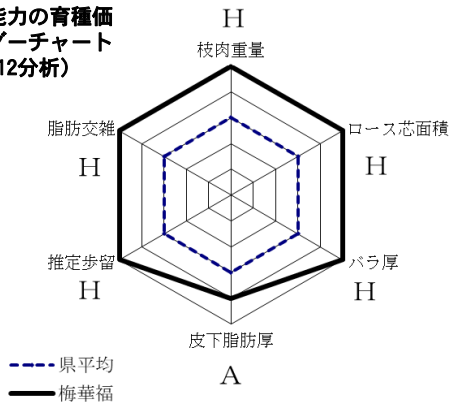
枝張り、ロース芯の大きさ、周囲筋の充実
バラの厚さに優れた「華春福」
後継種雄牛
現場後代検定でも抜群の産肉能力を発揮
母は「にわうめ」系統

登録番号 黒原5979(83.6)
生年月日 H26.3.20
産地 始良郡湧水町
生産者 前田 格男 氏
個体識別番号 1446032648
問合せ番号 2921405132006
体高 148.8 cm
近交係数 12.9 %
美点 体伸 前駆 後駆 体幅

系統の特徴 「にわうめ」系統

「華春福」の後継種雄牛で、母方は始良地域で受け継がれてきた「にわうめ」系統です。
現場後代検定で抜群の脂肪交雑能力を発揮しました。ロース芯の大きさ、周囲筋の充実、バラの厚さが魅力です。

産肉能力の育種価
レーダーチャート
(R3.12分析)



始祖牛	金水9	宝春	第20平茂	宝勝	忠福	茂金波	安福	神高福
遺伝子保有確率(%)	10.4	7.0	48.6	18.2	33.9	11.1	0.0	34.1

【交配対象】

秀幸福, 益華福, 喜亀忠, 百合茂, 幸紀雄, 安福久
などが父の雌牛

	終了時体重 (kg)	枝肉重量 (kg)	DG (kg)	ロース芯面積 (cm ²)	バラの厚さ (cm)	皮下脂肪 (cm)	歩留基準値 (%)	筋間脂肪 (cm)	脂肪交雑 (BMSNo.)
新検定成績(H31.3)	828.5	507.7	1.12	68	9.4	2.8	75.6	8.4	8.4(6~10)
現場検定成績(去27頭)	783.0	505.7	—	70.0	9.1	1.9	76.3	—	9.7(6~12)
現場検定成績(雌33頭)	708.7	456.2	—	64.9	8.4	2.8	75.3	—	8.4(3~12)



母の父/百合茂 脂肪交雑/10 (BMS)
母の祖父/金幸 ロース芯/7.8 cm²

母の父/益金平 脂肪交雑/9 (BMS)
母の祖父/平茂勝 ロース芯/8.1 cm²

母の父/勝忠平 脂肪交雑/10 (BMS)
母の祖父/安福久 ロース芯/7.1 cm²

喜亀忠

よし
かめ
ただ

KN-541



肉量・肉質形質のバランスの
取れた高い育種価評価を持つ
種牛性の良さも魅力

登録番号 黒原5136 (84.7)
生年月日 H19.6.24
産地 霧島市霧島
生産者 和田 喜佐雄 氏
個体識別番号 0207225947
問合せ番号 2921214174005
体高 159.8 cm
近交係数 14.4 %
美点 体積 体伸 前軀
中軀 尻形
系統の特徴 「かめ」系統

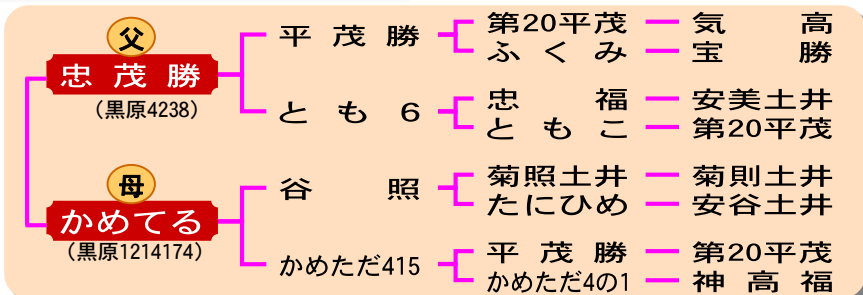
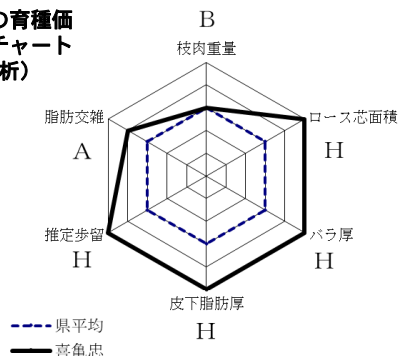
「忠茂勝」の後継種雄牛で、母方は始良地区で古くから受け継がれてきた「かめ」系統です。

一般出荷でも産肉能力の高さを発揮し、各種枝肉共励会で上位入賞するなど、肉質の高さに定評があります。

また、第11回全共の7区(種牛区)で種牛能力の高さを実証しました。

「華春福」母体や栄光系母体との交配が最適です。

産肉能力の育種価
リーダーチャート
(R3.12分析)



始祖牛	金水9	宝春	第20平茂	宝勝	忠福	茂金波	安福	神高福
遺伝子保有確率(%)	6.3	3.3	49.8	17.3	32.3	9.8	0.0	12.7

【交配対象】
華春福, 華忠良, 安福久, 美国桜, 秀幸福
益華福
などが父の雌牛

	終了時体重 (kg)	枝肉重量 (kg)	DG (kg)	ロース芯面積 (cm ²)	パラの厚さ (cm)	皮下脂肪 (cm)	歩留基準値 (%)	筋間脂肪 (cm)	脂肪交雑 (BMSNo.)
新検定成績(H24.3)	847.5	513.9	1.09	69	9.0	2.9	75.3	7.9	7.1(4~10)
現場検定成績(去22頭)	765.0	478.4	—	65.2	8.5	2.3	75.5	—	7.5(3~12)
現場検定成績(雌12頭)	692.2	437.4	—	64.6	8.2	2.8	75.3	—	6.3(3~10)



〔母の父/平茂勝 脂肪交雑/10 (BMS) 母の祖父/安平 ロース芯/65 cm²〕

〔母の父/谷照 脂肪交雑/9 (BMS) 母の祖父/平茂勝 ロース芯/77 cm²〕

〔母の父/安糸福 脂肪交雑/9 (BMS) 母の祖父/平茂勝 ロース芯/73 cm²〕

金吉幸

か ね
よ し
ゆ き

KN-514



高い脂肪交雑能力とバランスの
取れた育種価評価を持つ
「平茂勝」の関与がない
栄光系種雄牛

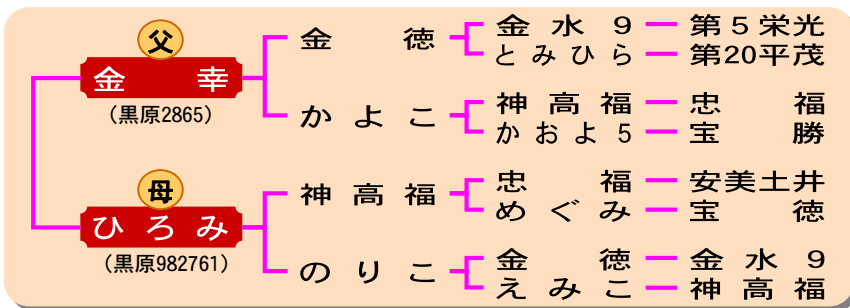
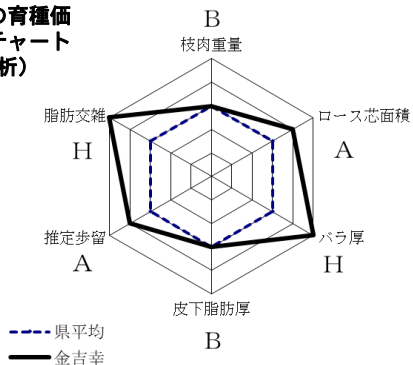
登録番号 黒原4906(85.4)
生年月日 H17.10.10
産地 曾於市末吉町
生産者 前原 一廣 氏
個体識別番号 0113475443
問合せ番号 2920982761009
体高 151.4 cm
近交係数 17.2 %
美点 発育 体積 資質 骨味
前軀 中軀 尻形状

「金幸」・「神高福」の血量が高く、大型の気高母系への交配が最適です。

第10回長崎全共に続き第11回宮城全共の肉牛区でも優秀枝肉賞を受賞し、その能力を一般出荷でも発揮しています。

また、産子は前軀、中軀、資質、骨味に優れ、種牛性の改良も期待されます。

産肉能力の育種価
レーダーチャート
(R3.12分析)



始祖牛	金水9	宝春	第20平茂	宝勝	忠福	茂金波	安福	神高福
遺伝子保有確率(%)	40.1	11.4	17.2	17.7	40.7	9.7	0.0	72.2

【交配対象】
華春福, 華忠良, 安福久, 喜亀忠, 百合茂
美国桜
などが父の雌牛

	終了時体重 (kg)	枝肉重量 (kg)	DG (kg)	ロース芯面積 (cm ²)	パラの厚さ (cm)	皮下脂肪 (cm)	歩留基準値 (%)	筋間脂肪 (cm)	脂肪交雑 (サシ)
旧検定成績(H22.6)	660.0	408.0	1.00	54	7.6	2.4	74.3	6.8	3.9(3~5)
現場検定成績(去15頭)	730.9	466.8	—	57.4	7.8	2.5	74.1	—	6.1(BMSNo.)
現場検定成績(雌18頭)	678.3	431.1	—	57.8	7.7	3.0	74.0	—	5.3(BMSNo.)



〔母の父/平茂勝 脂肪交雑/5 母の祖父/安平 ロース芯/6.6 cm²〕
〔母の父/神徳福 脂肪交雑/4 母の祖父/平茂勝 ロース芯/5.1 cm²〕
〔母の父/百合茂 脂肪交雑/5 母の祖父/神高福 ロース芯/5.8 cm²〕

益華福



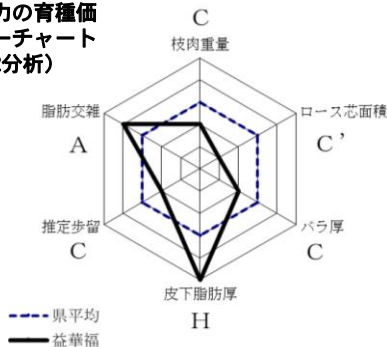
KN-580

「益金平」の後継種雄牛で、間接後代検定の脂肪交雑(BMS)は 8.1 と抜群の成績で、現場検定でも高い脂肪交雑能力を発揮し、サーロインやモモへのサシ抜けが魅力です。

また、母方は肝属地区で受け継がれてきた「なかはら」系統で、第11回宮城全共の第4区において種牛能力の高さを発揮しました。

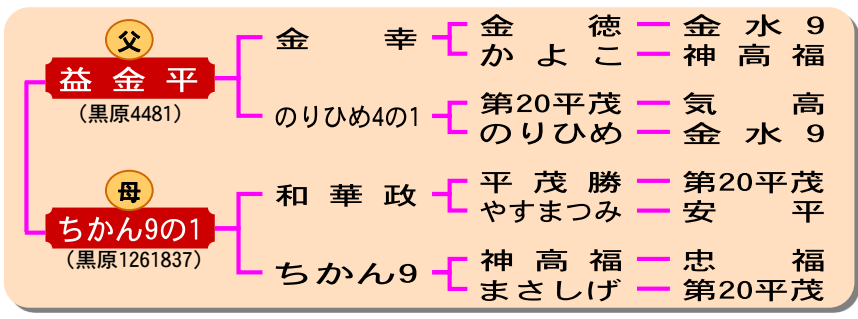
「華春福」等大柄な母系との交配が適しています。

産肉能力の育種価
レーダーチャート
(R3.12分析)



小ザシで高い脂肪交雑能力、
モモ抜けの良さも魅力
母は「なかはら」系統

登録番号 黒原5353(85.6)
生年月日 H21.6.12
産地 鹿屋市
生産者 福山 牛夫 氏
個体識別番号 0249583777
問合せ番号 2921261837004
体高 158.0 cm
近交係数 10.6 %
美点 発育 体積 体伸 均称
中軀 前軀 皮膚 乳微
系統の特徴 「なかはら」系統



始祖牛	金水9	宝春	第20平茂	宝勝	忠福	茂金波	安福	神高福
遺伝子保有確率(%)	31.8	4.4	48.1	12.0	23.7	6.9	3.1	34.0

【交配対象】
華春福, 華忠良, 安福久, 喜亀忠, 百合茂
美国桜
などが父の雌牛

	終了時体重 (kg)	枝肉重量 (kg)	DG (kg)	ロース芯面積 (cm ²)	バラの厚さ (cm)	皮下脂肪 (cm)	歩留基準値 (%)	筋間脂肪 (cm)	脂肪交雑 (BMSNo.)
新検定成績(H26.3)	786.9	482.7	1.02	60	8.4	2.8	74.2	7.9	8.1(6~11)
現場検定成績(去23頭)	739.4	450.2	—	57.5	7.4	2.1	74.4	—	7.3(4~12)
現場検定成績(雌30頭)	640.4	402.9	—	54.9	7.3	2.2	74.4	—	7.6(4~12)



〔母の父/百合茂 脂肪交雑/9 (BMS)
母の祖父/安福 ロース芯/6.3 cm²〕

〔母の父/安系福 脂肪交雑/9 (BMS)
母の祖父/平茂勝 ロース芯/5.5 cm²〕

〔母の父/勝忠平 脂肪交雑/11 (BMS)
母の祖父/朝開土井 ロース芯/6.0 cm²〕

華義福

KN-650

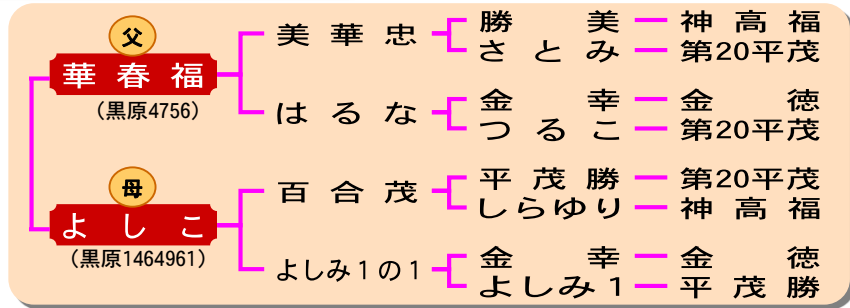
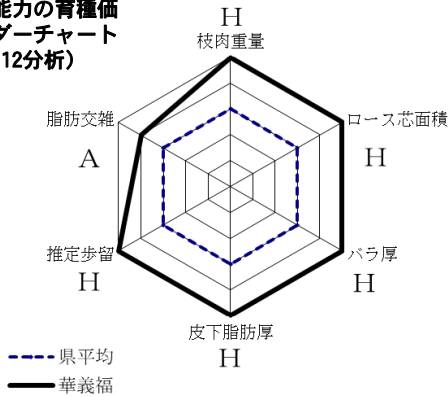


「よしひめ」系統からの造成で、
 発育・増体能力に優れた
 「華春福」後継種雄牛

登録番号 黒原5980 (84.7)
 生年月日 H26.3.2
 産地 鹿児島市
 生産者 桜井 勝美 氏
 個体識別番号 1445623861
 問合せ番号 2921464961004
 体高 158.4 cm
 近交係数 15.4%
 美点 体伸 体幅 前駆 後駆 資質
 系統の特徴 「よしひめ」系統

優れた脂肪交雑能力を有し、枝張り、ロース芯の大きさも良好です。
 肉量と肉質の能力が高く、バランスの取れた育種価評価を持つ種雄牛です。

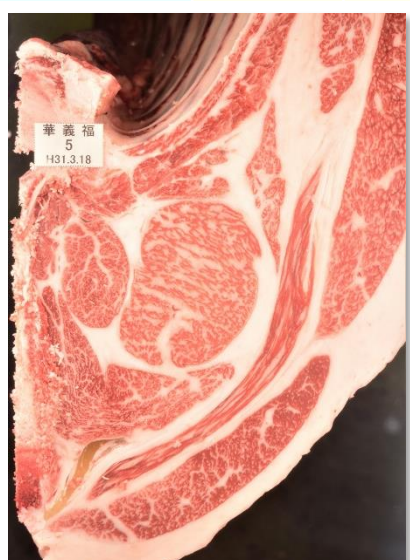
産肉能力の育種価
 レーダーチャート
 (R3.12分析)



始祖牛	金水9	宝春	第20平茂	宝勝	忠福	茂金波	安福	神高福
遺伝子保有確率(%)	15.3	5.8	48.0	14.7	32.8	10.1	0.0	38.8

【交配対象】
秀幸福, 益華福, 喜亀忠, 安福久, 美国桜
 などが父の雌牛

	終了時体重 (kg)	枝肉重量 (kg)	DG (kg)	ロース芯面積 (cm ²)	バラの厚さ (cm)	皮下脂肪 (cm)	歩留基準値 (%)	筋間脂肪 (cm)	脂肪交雑 (BMSNo.)
新検定成績(H31.3)	852.9	529.0	1.15	68	8.1	2.5	74.9	7.2	7.6(4~10)
現場検定成績(去40頭)	783.9	508.3	—	64.1	8.0	2.1	74.7	—	8.2(3~12)
現場検定成績(雌45頭)	718.3	460.5	—	67.8	7.7	2.4	75.4	—	8.0(4~12)



〔母の父/百合茂 脂肪交雑/9 (BMS) 母の祖父/安糸福 ロース芯/6.5 cm²〕
 〔母の父/勝忠平 脂肪交雑/9 (BMS) 母の祖父/安糸福 ロース芯/7.5 cm²〕
 〔母の父/百合茂 脂肪交雑/1.0 (BMS) 母の祖父/安福久 ロース芯/7.7 cm²〕

華春福

KN-490

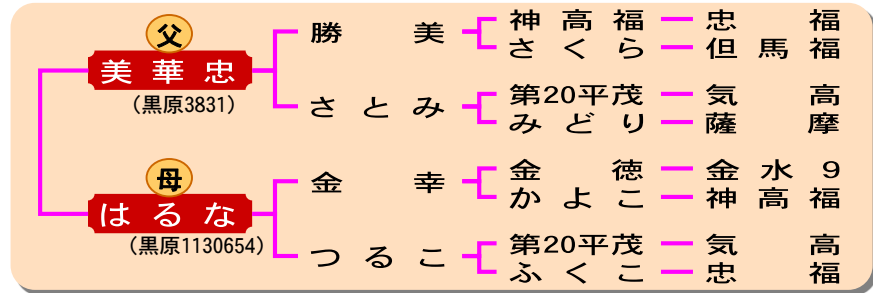


増体能力と種牛性を兼ね備えた
大型種雄牛
抜群の産肉能力と飼い易さが魅力

登録番号 黒原4756(87.5)
生年月日 H16.6.29
産地 鹿児島市直木町
生産者 新福 正一 氏
個体識別番号 1078322056
問合せ番号 2921130654004
体高 160.0 cm
近交係数 10.9 %
美点 体積(体伸) 品位 皮膚
中軀 前軀 後軀 乳徴

系統の特徴 「ふくこ」系統

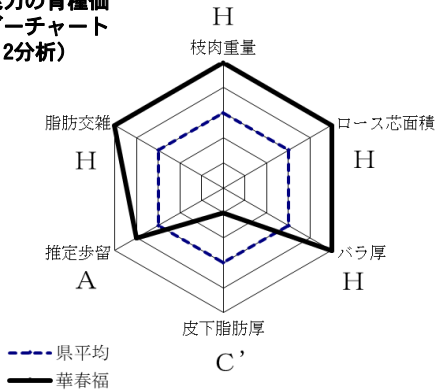
産子は発育・体積良好で、種牛性も兼ね備え、
子牛市場で高く評価されています。
抜群の発育・増体能力で肥育牛出荷月齢の短縮
への貢献も期待されます。



始祖牛	金水9	宝春	第20平茂	宝勝	忠福	茂金波	安福	神高福
遺伝子保有確率(%)	15.4	5.9	48.1	6.1	28.8	10.4	0.0	34.3

【交配対象】
秀幸福, 益華福, 喜亀忠, 百合茂, 幸紀雄, 安福久
美国桜
などが父の雌牛

産肉能力の育種価
レーダーチャート
(R3.12分析)



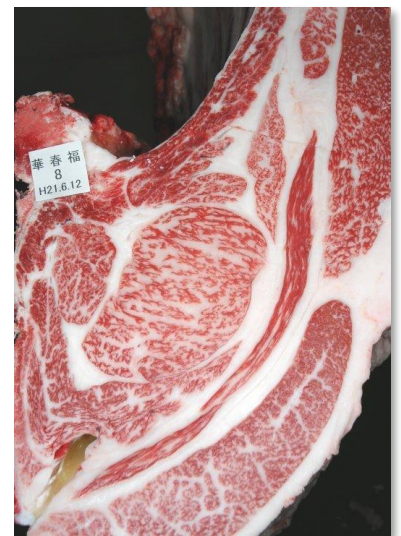
	終了時体重 (kg)	枝肉重量 (kg)	DG (kg)	ロース芯面積 (cm ²)	パラの厚さ (cm)	皮下脂肪 (cm)	歩留基準値 (%)	筋間脂肪 (cm)	脂肪交雑 (サシ)
旧検定成績(H21.6)	739.8	456.3	1.15	57	7.9	3.0	73.8	6.6	4.0(2+~5)
現場検定成績(去10頭)	821.6	498.1	—	60.4	8.1	2.8	73.9	—	6.5(BMSNo.)
現場検定成績(雌9頭)	779.8	477.6	—	63.1	8.0	3.0	74.2	—	6.6(BMSNo.)



〔母の父/平茂勝 脂肪交雑/5
母の祖父/神高福 ロース芯/55cm²〕



〔母の父/忠茂 脂肪交雑/5
母の祖父/第20平茂 ロース芯/60cm²〕



〔母の父/金幸 脂肪交雑/5
母の祖父/平茂勝 ロース芯/68cm²〕