

金華勝



第11回全共
優等賞1席

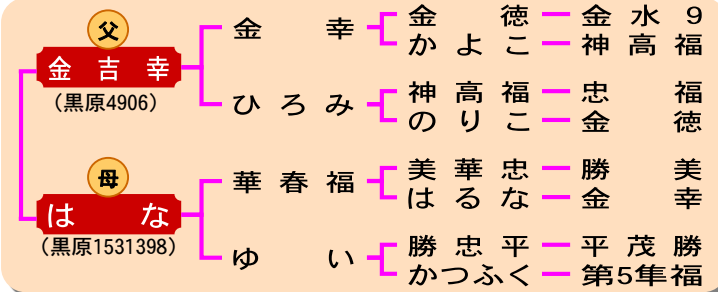
KN-676

歴代最高の脂肪交雑能力を間接後代検定で記録
 発育・体伸・体深・体上線に優れた
 「金吉幸」後継種雄牛

登録番号 黒原6102(89.8) [1355240004]
 生年月日 H27.11.3
 生産者 鹿児島市 倉谷 節子 氏
 体高 157.2 cm
 近交係数 12.7 %
 美点 体積 体伸 体深 体上線

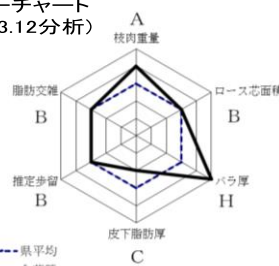
【交配対象】

喜亀忠, 百合茂, 幸紀雄, 安福久
 美国桜 などが父の雌牛



遺伝子保有確率 (%)							
金水9	宝春	第20平茂	宝勝	忠福	茂金波	安福	神高福
26.1	8.1	30.3	16.4	37.8	10.7	0.0	48.9

産肉能力の育種価
 レーダーチャート
 (R3.12分析)



母の父/百合茂 脂肪交雑/12(BMS)
 母の祖父/安福久 ロース芯/82cm²

光金豊



KN-668

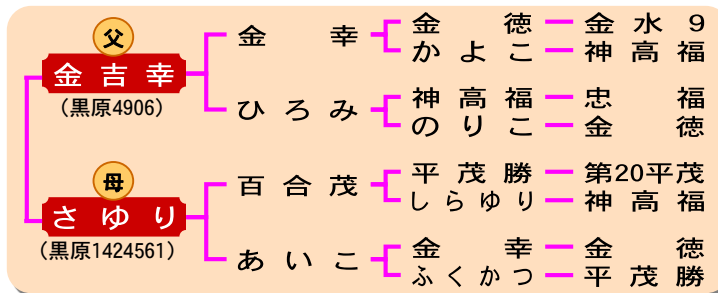
発育・体伸・体幅・後軀・骨味に優れた
 「金吉幸」後継種雄牛第1号

サシの細かさ, 脂質の良さが魅力

登録番号 黒原6065(86.5) [1368678436]
 生年月日 H27.5.21
 生産者 始良郡湧水町 紙漣 光子 氏
 体高 159.0 cm
 近交係数 17.6 %
 美点 体積 体伸 体幅 中軀 後軀

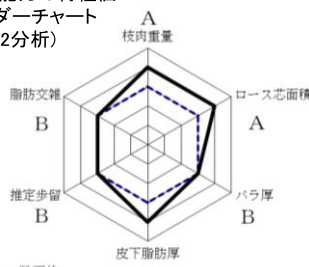
【交配対象】

華春福, 華忠良, 安福久, 喜亀忠
 美国桜 などが父の雌牛



遺伝子保有確率 (%)							
金水9	宝春	第20平茂	宝勝	忠福	茂金波	安福	神高福
27.2	8.0	33.8	19.8	38.6	10.2	0.0	53.5

産肉能力の育種価
 レーダーチャート
 (R3.12分析)



母の父/華春福 脂肪交雑/11(BMS)
 母の祖父/勝忠平 ロース芯/73cm²

	枝肉重量	D G	ロース芯面積	脂肪交雑 (BMSNo.)
新検定成績 (R2.3)	477.8 kg	1.01 kg	66 cm ²	8.6 (6~11)
現場検定成績 (去10頭)	514.3 kg	-	65.8 cm ²	7.6 (5~12)
現場検定成績 (雌22頭)	454.0 kg	-	63.5 cm ²	6.6 (5~9)

華姫博

KN-685

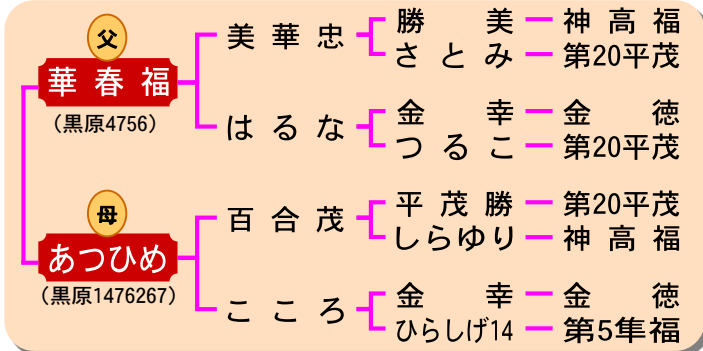


「ひらかわ」系統からの造成で歴代2位の脂肪交雑能力を間接後代検定で発揮種牛性にも優れた「華春福」後継種雄牛

登録番号 黒原6163 (86.0) [1367363128]
 生年月日 H28.4.10
 生産者 肝属郡東串良町 大久保 博文 氏
 体高 152.8cm
 近交係数 14.6 %
 美点 発育 体積 均称 体伸 体深 体上線
 系統の特徴 「ひらかわ」系統

【交配対象】

秀幸福, 益華福, 喜亀忠, 安福久
 美国桜 などが父の雌牛



遺伝子保有確率 (%)							
金水9	宝春	第20平茂	宝勝	忠福	茂金波	安福	神高福
16.1	5.3	45.5	11.7	34.0	11.8	0.0	33.5



母の父/秀幸福 脂肪交雑/11(BMS) 母の祖父/安福久 ロース芯/83cm² | 母の父/喜亀忠 脂肪交雑/11(BMS) 母の祖父/安福久 ロース芯/78cm²

	枝肉重量	D G	ロース芯面積	脂肪交雑 (BMS%)
新検定成績(R3.10)	515.4 kg	1.03 kg	68 cm ²	9.1(6~11)

秀春幸

KN-682



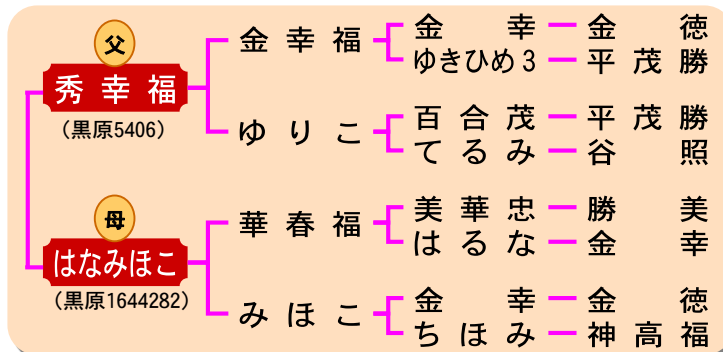
父「秀幸福」を超え歴代最高のロース芯面積を間接後代検定で記録

「秀幸福」後継種雄牛第1号

登録番号 黒原6165(84.6) [1357137357]
 生年月日 H28.2.4
 生産者 曾於市 肉用牛改良研究所
 体高 154.0 cm
 近交係数 14.9 %
 美点 体積 前駆 資質 乳徴

【交配対象】

喜亀忠, 百合茂, 幸紀雄, 安福久
 美国桜 などが父の雌牛



遺伝子保有確率 (%)							
金水9	宝春	第20平茂	宝勝	忠福	茂金波	安福	神高福
19.3	8.8	34.0	23.8	26.9	8.8	0.0	40.9



母の父/喜亀忠 脂肪交雑/12(BMS) 母の祖父/華春福 ロース芯/107cm² | 母の父/喜亀忠 脂肪交雑/10(BMS) 母の祖父/金幸 ロース芯/92cm²

	枝肉重量	D G	ロース芯面積	脂肪交雑 (BMS%)
新検定成績(R3.10)	512.3 kg	1.05 kg	81 cm ²	8.1(5~12)

金華好

KN-659

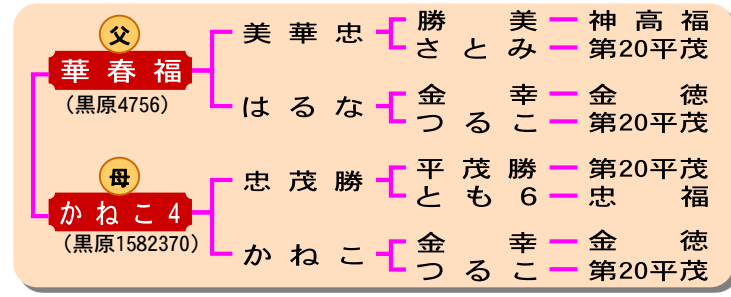


「ふくこ」系統の雌牛に「華春福」を交配した両づる 発育・体積・体伸・後躯・資質に優れ、現場後代検定で高い産肉能力を発揮

登録番号 黒原6006(87.5) [1389931640]
 生年月日 H26.9.11
 生産者 日置市 内山 高好 氏
 体高 158.0 cm
 近交係数 17.5 %
 美点 体積 体伸 体深 体上線 中躯 前躯

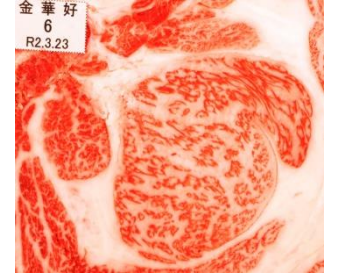
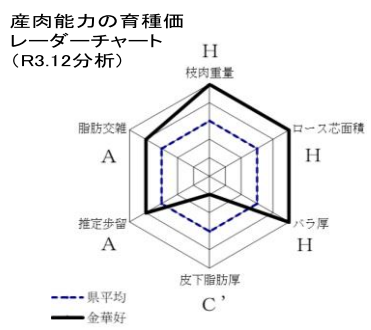
【交配対象】

秀幸福, 益華福, 百合茂, 幸紀雄
 安福久, 美国桜 などが父の雌牛



遺伝子保有確率 (%)

金水9	宝春	第20平茂	宝勝	忠福	茂金波	安福	神高福
17.4	3.7	53.1	11.7	33.7	10.1	0.0	23.4



母の父/喜亀忠 脂肪交雑/10(BMS)
 母の祖父/百合茂 ロース芯/80cm²

	枝肉重量	D G	ロース芯面積	脂肪交雑 (BMSNo.)
新検定成績(R2.3)	485.7 kg	1.05 kg	68 cm ²	7.1(4~10)
現場検定成績(去32頭)	507.6 kg	-	67.3 cm ²	7.8(5~12)
現場検定成績(雌57頭)	480.3 kg	-	68.7 cm ²	7.9(4~12)

喜勝華

KN-675



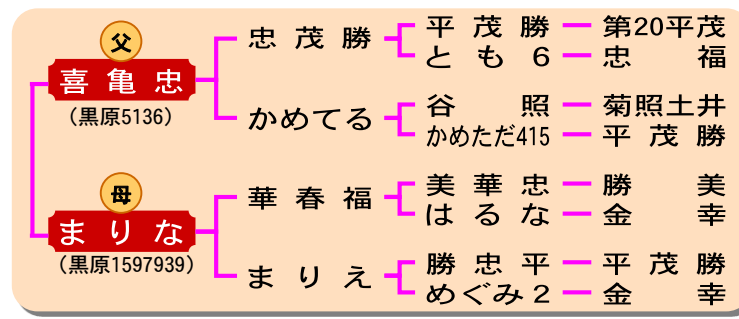
第11回全共優等賞6席

体積・均称・体伸・体上線・資質に優れた「喜亀忠」後継種雄牛

登録番号 黒原6103(88.5) [1370034350]
 生年月日 H27.10.23
 生産者 日置市 久保フジ子 氏
 体高 154.4 cm
 近交係数 13.2 %
 美点 体積 均称 体伸 体上線 資質

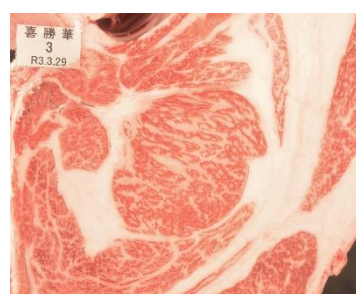
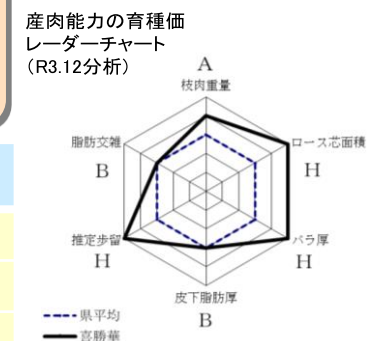
【交配対象】

秀幸福, 益華福, 安福久, 美国桜 などが父の雌牛



遺伝子保有確率 (%)

金水9	宝春	第20平茂	宝勝	忠福	茂金波	安福	神高福
11.7	4.3	46.1	16.1	35.2	10.8	0.0	17.7

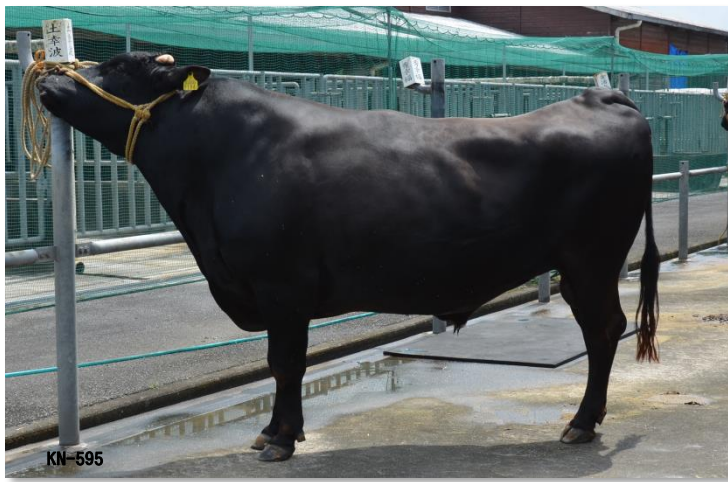


母の父/華春福 脂肪交雑/7(BMS)
 母の祖父/忠茂勝 ロース芯/69cm²

	枝肉重量	D G	ロース芯面積	脂肪交雑 (BMSNo.)
新検定成績(R3.3)	471.8 kg	1.04 kg	64 cm ²	5.3(3~7)
現場検定成績(去50頭)	505.1 kg	-	66.6 cm ²	7.3(3~12)
現場検定成績(雌34頭)	448.6 kg	-	65.2 cm ²	6.2(3~12)

土幸波

KN-595



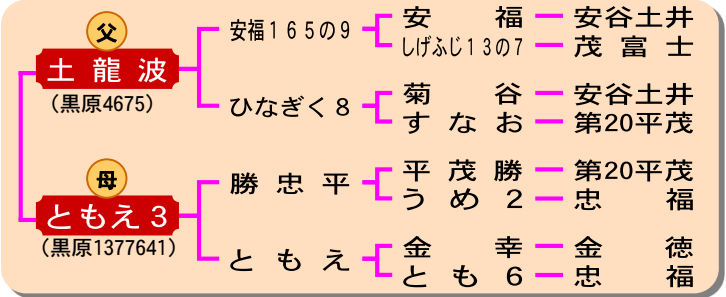
「土龍波」の後継種雄牛
父親譲りのサシの細かさ、モモ抜きの良さが魅力

祖々母は「忠茂勝」の母「とも6」

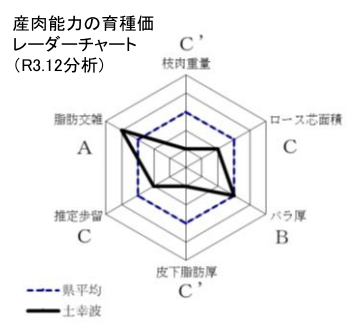
登録番号 黒原5494(83.8) [0258591947]
生年月日 H22.5.8
生産者 始良郡湧水町 佐土原 峻 氏
体高 148.6 cm
近交係数 7.3 %
美点 前軀 資質 体伸 骨味

【交配対象】

秀幸福, 益華福, 喜亀忠, 百合茂
華春福, 華忠良, 美国桜 などが父の雌牛



遺伝子保有確率 (%)							
金水9	宝春	第20平茂	宝勝	忠福	茂金波	安福	神高福
12.6	2.3	37.3	9.3	28.2	14.2	24.9	6.5



母の父/百合茂 脂肪交雑/11(BMS)
母の祖父/安平 ロース芯/66cm²

	枝肉重量	D G	ロース芯面積	脂肪交雑 (BMSNo.)
新検定成績(H28.3)	459.2 kg	1.00 kg	60 cm ²	8.0(5~11)
現場検定成績(去20頭)	430.8 kg	-	58.7 cm ²	7.7(5~11)
現場検定成績(雌32頭)	395.7 kg	-	58.0 cm ²	7.4(5~11)

秀金福

KN-692

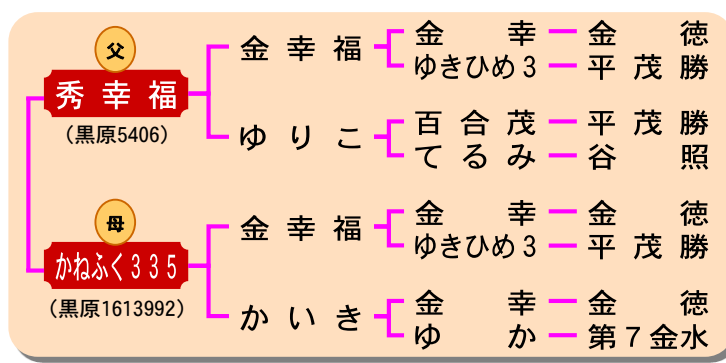


枝張り, ロース芯面積, 周囲筋の充実に優れた6代祖栄光の「秀幸福」後継種雄牛

登録番号 黒原6213(86.0) [1536906286]
生年月日 H28.11.7
生産者 鹿屋市 西之原 優 氏
体高 152.4 cm
近交係数 23.8 %
美点 体積 体伸 体深 尻 資質

【交配対象】

華春福, 華忠良, 安福久, 喜亀忠
幸紀雄, 美国桜 などが父の雌牛



遺伝子保有確率 (%)							
金水9	宝春	第20平茂	宝勝	忠福	茂金波	安福	神高福
32.9	5.5	30.3	21.4	18.8	5.4	0.0	31.6



母の父/安福久 脂肪交雑/12(BMS) ロース芯/99cm²
母の祖父/百合茂
母の父/安福久 脂肪交雑/10(BMS) ロース芯/78cm²
母の祖父/勝忠平

	枝肉重量	D G	ロース芯面積	脂肪交雑 (BMSNo.)
新検定成績(R4.3)	489.5 kg	1.03 kg	72 cm ²	7.6(5~12)