

# 金吉幸

KN-514

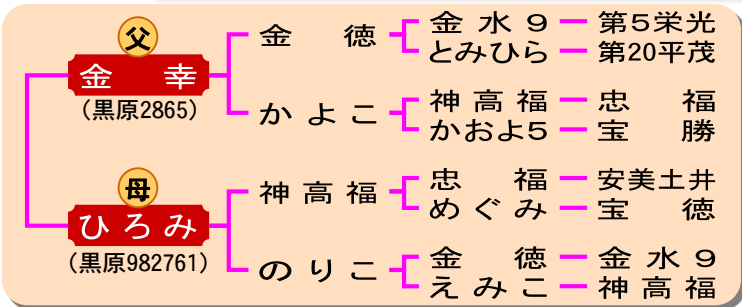


安定した高い産肉能力を持つ「平茂勝」の  
関与がない栄光系種雄牛

登録番号 黒原4906(85.4) [0113475443]  
 生年月日 H17.10.10  
 生産者 曾於市末吉町 前原 一廣 氏  
 体高 151.4cm  
 近交係数 17.2 %  
 美点 発育 体積 資質 骨味 前軀 中軀 尻形状

【交配対象】

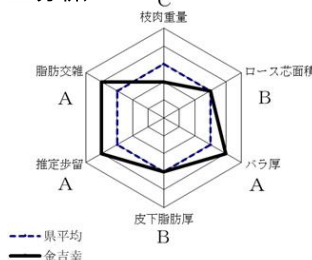
華春福, 華忠良, 安福久, 喜亀忠  
 百合茂, 美国桜 などが父の雌牛



遺伝子保有確率 (%)

金水9	宝春	第20平茂	宝勝	忠福	茂金波	安福	神高福
40.0	11.7	17.3	18.1	39.7	9.9	0.0	71.7

産肉能力の育種価  
 レーダーチャート  
 (R4.12分析)



母の父/平茂勝 脂肪交雑/5  
 母の祖父/安平 ロース芯/6.6cm

	枝肉重量	D G	ロース芯面積	脂肪交雑 (BMSNo.)
旧検定成績(H22.6)	408.0 kg	1.00 kg	54.0 cm <sup>2</sup>	3.9(3~5)
現場検定成績(去15頭)	466.8 kg	-	57.4 cm <sup>2</sup>	6.1(BMSNo.)
現場検定成績(雌18頭)	431.1 kg	-	57.8 cm <sup>2</sup>	5.3(BMSNo.)

# 華義福

KN-650

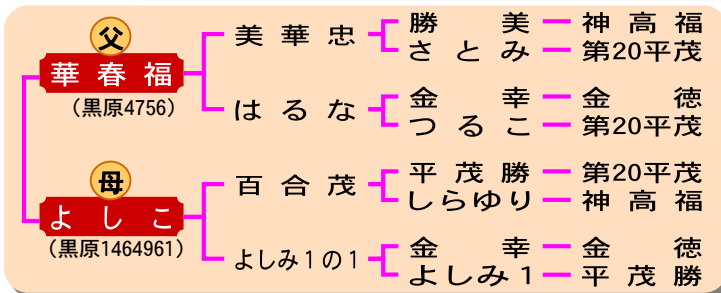


「よしひめ」系統からの造成で、  
 発育・増体能力に優れ、バランスの取れた  
 産肉能力を持つ「華春福」後継種雄牛

登録番号 黒原5980(84.7) [1445623861]  
 生年月日 H26.3.2  
 生産者 鹿児島市 桜井 勝美 氏  
 体高 158.4 cm  
 近交係数 15.4 %  
 美点 体伸 体幅 前軀 後軀 資質

【交配対象】

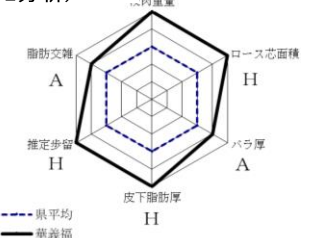
秀幸福, 益華福, 喜亀忠, 安福久,  
 美国桜 などが父の雌牛



遺伝子保有確率 (%)

金水9	宝春	第20平茂	宝勝	忠福	茂金波	安福	神高福
15.3	5.9	48.3	14.9	32.2	10.0	0.0	39.1

産肉能力の育種価  
 レーダーチャート  
 (R4.12分析)



母の父/百合茂 脂肪交雑/10(BMS)  
 母の祖父/安福久 ロース芯/7.7cm

	枝肉重量	D G	ロース芯面積	脂肪交雑 (BMSNo.)
新検定成績(H31.3)	529.0 kg	1.15 kg	68 cm <sup>2</sup>	7.6(4~10)
現場検定成績(去40頭)	508.3 kg	-	64.1 cm <sup>2</sup>	8.2(3~12)
現場検定成績(雌45頭)	460.5 kg	-	67.8 cm <sup>2</sup>	8.0(4~12)

# 吉高竜

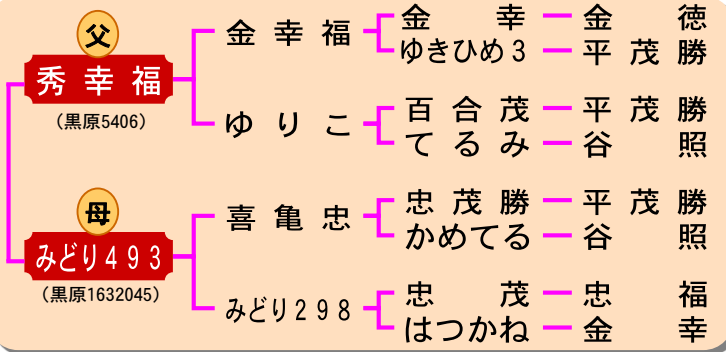
KN-716



歴代最高の脂肪交雑能力を間接後代検定で発揮  
 発育・体伸・前駆・資質・乳微に優れた  
 「秀幸福」後継種雄牛

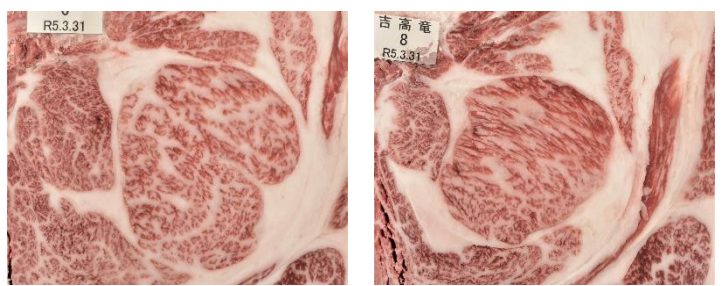
登録番号 黒原6319(85.5) [1476271475]  
 生年月日 H30.7.2  
 生産者 霧島市 畜産試験場  
 体高 147.6 cm  
 近交係数 14.1 %  
 美点 発育 体伸 前駆 資質 乳微

【交配対象】  
**華春福, 華忠良, 安福久, 美国桜**  
**百合茂, 幸紀雄** などが父の雌牛



遺伝子保有確率 (%)

金水9	宝春	第20平茂	宝勝	忠福	茂金波	安福	神高福
14.2	6.4	37.6	23.1	35.1	10.0	0.0	28.7



母の父/喜亀忠 脂肪交雑/12(BMS) 母の父/幸紀雄 脂肪交雑/11(BMS)  
 母の祖父/百合茂 ロース芯/73cm<sup>2</sup> 母の祖父/勝忠平 ロース芯/70cm<sup>2</sup>

	枝肉重量	D G	ロース芯面積	脂肪交雑 (BMSNo.)
新検定成績 (R5.3)	488.5 kg	1.01 kg	69 cm <sup>2</sup>	9.5 (6~12)

# 松西郷

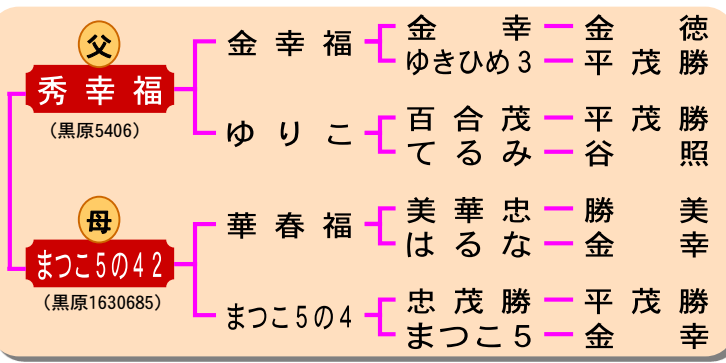
KN-720



「まつこ」系統からの造成で、質量兼備で  
 モモ抜けにも優れた「秀幸福」後継種雄牛

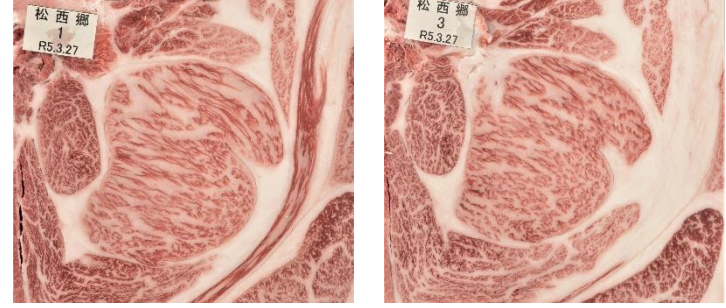
登録番号 黒原6318(85.3) [1448705038]  
 生年月日 H30.8.23  
 生産者 鹿児島市 西郷 求氏  
 体高 150.2 cm  
 近交係数 14.9 %  
 美点 発育 体積 体伸 体深 後駆幅 資質

【交配対象】  
**喜亀忠, 百合茂, 幸紀雄, 安福久**  
**美国桜** などが父の雌牛



遺伝子保有確率 (%)

金水9	宝春	第20平茂	宝勝	忠福	茂金波	安福	神高福
17.4	8.7	44.9	20.3	26.0	8.1	0.0	28.2



母の父/若百合 脂肪交雑/11(BMS) 母の父/華春福 脂肪交雑/12(BMS)  
 母の祖父/華春福 ロース芯/91cm<sup>2</sup> 母の祖父/安福久 ロース芯/84cm<sup>2</sup>

	枝肉重量	D G	ロース芯面積	脂肪交雑 (BMSNo.)
新検定成績 (R5.3)	511.2 kg	1.08 kg	73 cm <sup>2</sup>	9.1 (7~12)

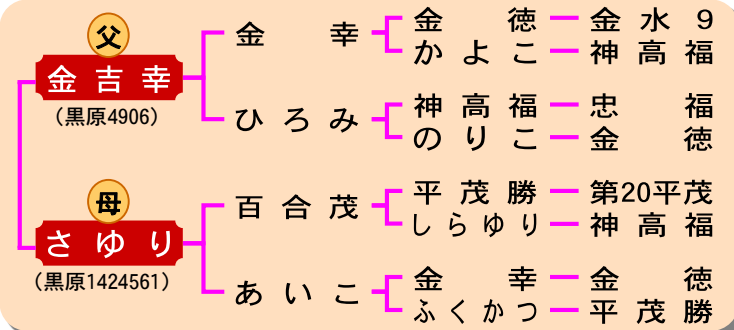
# 光金豊

KN-668



発育・体伸・体幅・後軀・骨味に優れた  
**「金吉幸」後継種雄牛第1号**  
 サシの細かさ、脂質の良さが魅力  
 登録番号 黒原6065(86.5) [1368678436]  
 生年月日 H27.5.21  
 生産者 始良郡湧水町 紙漣 光子 氏  
 体高 159.0 cm  
 近交係数 17.6 %  
 美点 体積 体伸 体幅 中軀 後軀

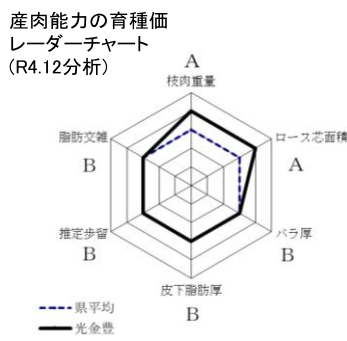
**【交配対象】**  
**華春福, 華忠良, 安福久, 喜亀忠**  
**美国桜** などが父の雌牛



遺伝子保有確率 (%)

金水9	宝春	第20平茂	宝勝	忠福	茂金波	安福	神高福
27.0	8.0	34.4	19.9	38.6	10.2	0.0	53.7

	枝肉重量	D G	ロース芯面積	脂肪交雑 (BMSNo.)
新検定成績 (R2.3)	477.8 kg	1.01 kg	66 cm <sup>2</sup>	8.6(6~11)
現場検定成績(去18頭)	514.3 kg	—	65.8 cm <sup>2</sup>	7.6(5~12)
現場検定成績(雌22頭)	454.0 kg	—	63.5 cm <sup>2</sup>	6.6(5~9)



母の父/華春福 脂肪交雑/11(BMS)  
 母の祖父/勝忠平 ロース芯/73cm<sup>2</sup>

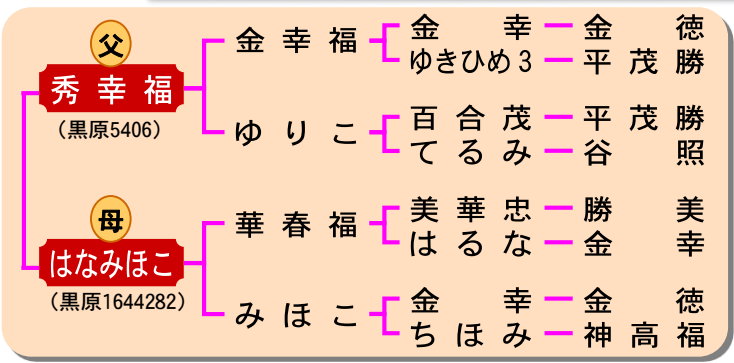
# 秀春幸

KN-682



父「秀幸福」を超え歴代最高のロース芯面積  
 を間接後代検定で記録  
**「秀幸福」後継種雄牛第1号**  
 登録番号 黒原6165(84.6) [1357137357]  
 生年月日 H28.2.4  
 生産者 曾於市 肉用牛改良研究所  
 体高 154.0 cm  
 近交係数 14.9 %  
 美点 体積 前軀 資質 乳微

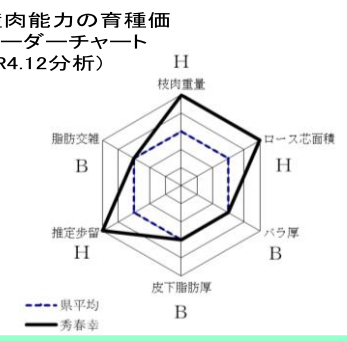
**【交配対象】**  
**喜亀忠, 百合茂, 幸紀雄, 安福久**  
**美国桜** などが父の雌牛



遺伝子保有確率 (%)

金水9	宝春	第20平茂	宝勝	忠福	茂金波	安福	神高福
19.4	8.4	33.7	24.2	27.6	8.9	0.0	40.9

	枝肉重量	D G	ロース芯面積	脂肪交雑 (BMSNo.)
新検定成績 (R3.10)	512.3 kg	1.05 kg	81 cm <sup>2</sup>	8.1(5~12)
現場検定成績(去25頭)	502.7 kg	—	65.9 cm <sup>2</sup>	7.1(4~11)
現場検定成績(雌24頭)	482.4 kg	—	67.5 cm <sup>2</sup>	6.5(3~11)



母の父/喜亀忠 脂肪交雑/12(BMS)  
 母の祖父/華春福 ロース芯/107cm<sup>2</sup>

# 華姫博

KN-685



「ひらかわ」系統からの造成で高い脂肪交雑能力を間接後代検定で発揮種牛性にも優れた「華春福」後継種雄牛

登録番号 黒原6163 (86.0) [1367363128]  
 生年月日 H28.4.10  
 生産者 肝属郡東串良町 大久保 博文 氏  
 体高 152.8 cm  
 近交係数 14.6 %  
 美点 発育 体積 均称 体伸 体深 体上線  
 系統の特徴 「ひらかわ」系統

【交配対象】

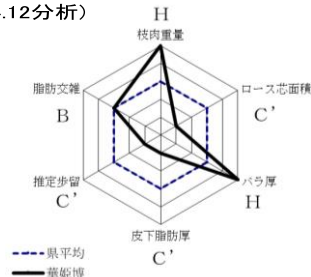
秀幸福, 益華福, 喜亀忠, 安福久  
 美国桜 などが父の雌牛

父 華春福 (黒原4756)  
 美華忠 [勝さとみ] 美神高福 [第20平茂]  
 はるな [金つるこ] 金徳 [第20平茂]  
 母 あつひめ (黒原1476267)  
 百合茂 [平茂勝] 第20平茂 [神高福]  
 ころ [金ひらしげ14] 金徳 [第5隼福]

遺伝子保有確率 (%)

金水9	宝春	第20平茂	宝勝	忠福	茂金波	安福	神高福
15.9	5.1	46.2	11.7	33.9	12.4	0.0	33.7

産肉能力の育種価  
 レーダーチャート  
 (R4.12分析)



母の父/秀幸福 脂肪交雑/11(BMS)  
 母の祖父/安福久 ロース芯/83cm<sup>2</sup>

	枝肉重量	D G	ロース芯面積	脂肪交雑 (BMSNo.)
新検定成績 (R3.10)	515.4 kg	1.03 kg	68 cm <sup>2</sup>	9.1 (6~11)
現場検定成績 (去21頭)	519.9 kg	—	60.2 cm <sup>2</sup>	7.6 (3~12)
現場検定成績 (雌29頭)	452.1 kg	—	53.2 cm <sup>2</sup>	5.7 (3~11)

# 喜勝華

KN-675



第11回全共  
 優等賞6席

体積・均称・体伸・体上線・資質に優れた「喜亀忠」後継種雄牛

登録番号 黒原6103 (88.5) [1370034350]  
 生年月日 H27.10.23  
 生産者 日置市 久保フジ子 氏  
 体高 154.4 cm  
 近交係数 13.2 %  
 美点 体積 均称 体伸 体上線 資質

【交配対象】

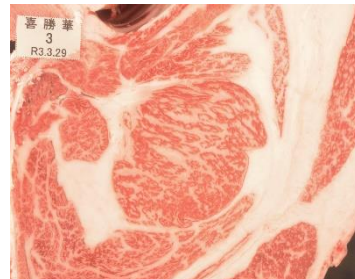
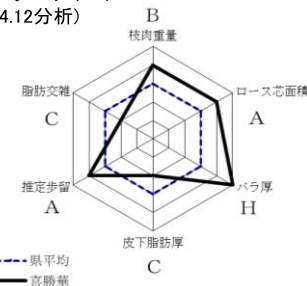
秀幸福, 益華福, 安福久, 美国桜  
 などが父の雌牛

父 喜亀忠 (黒原5136)  
 忠茂勝 [平茂勝] 第20平茂 [忠福]  
 かめてる [谷照] 菊照土井 [平茂勝]  
 [かめただ415]  
 母 まりな (黒原1597939)  
 華春福 [美華忠] 勝美 [美幸]  
 [はるな] 金 [金幸]  
 まりえ [勝忠平] 平茂勝 [平茂勝]  
 [めぐみ2] 金 [金幸]

遺伝子保有確率 (%)

金水9	宝春	第20平茂	宝勝	忠福	茂金波	安福	神高福
11.4	4.2	46.3	16.4	35.9	10.6	0.0	17.9

産肉能力の育種価  
 レーダーチャート  
 (R4.12分析)



母の父/華春福 脂肪交雑/7(BMS)  
 母の祖父/忠茂勝 ロース芯/69cm<sup>2</sup>

	枝肉重量	D G	ロース芯面積	脂肪交雑 (BMSNo.)
新検定成績 (R3.3)	471.8 kg	1.04 kg	64 cm <sup>2</sup>	5.3 (3~7)
現場検定成績 (去50頭)	505.1 kg	—	66.6 cm <sup>2</sup>	7.3 (3~12)
現場検定成績 (雌34頭)	448.6 kg	—	65.2 cm <sup>2</sup>	6.2 (3~12)

# 秀金福 (ET)

KN-692

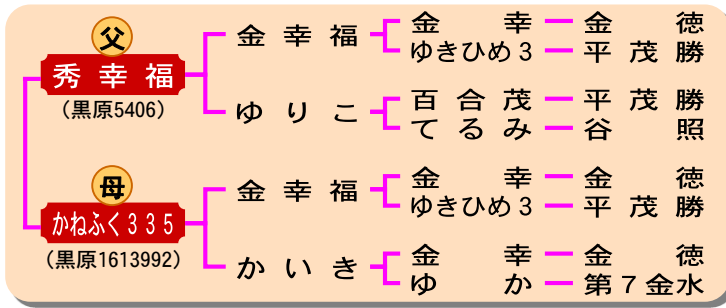


枝張り, ローソ芯面積, 周囲筋の充実に優れた6代祖栄光の「秀幸福」後継種雄牛

登録番号 黒原6213(86.0) [1536906286]  
 生年月日 H28.11.7  
 生産者 鹿屋市 西之原 優 氏  
 体高 152.4 cm  
 近交係数 23.8 %  
 美点 体積 体伸 体深 尻 資質

【交配対象】

華春福, 華忠良, 安福久, 喜亀忠  
 幸紀雄, 美国桜 などが父の雌牛

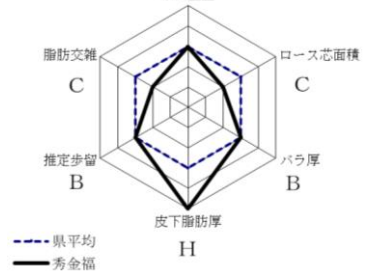


	枝肉重量	D G	ローソ芯面積	脂肪交雑 (BMSNo.)
新検定成績 (R4.3)	489.5 kg	1.03 kg	72 cm <sup>2</sup>	7.6 (5~12)
現場検定成績 (去28頭)	504.8 kg	—	64.0 cm <sup>2</sup>	8.2 (5~12)
現場検定成績 (雌26頭)	455.7 kg	—	61.7 cm <sup>2</sup>	6.9 (3~12)

遺伝子保有確率 (%)

金水9	宝春	第20平茂	宝勝	忠福	茂金波	安福	神高福
32.8	5.6	30.2	21.9	19.0	5.3	0.0	31.3

産肉能力の育種価  
 レーダーチャート  
 (R4.12分析)



母の父/安福久 脂肪交雑/12(BMS)  
 母の祖父/百合茂 ローソ芯/99cm<sup>2</sup>

# 金華好

KN-659

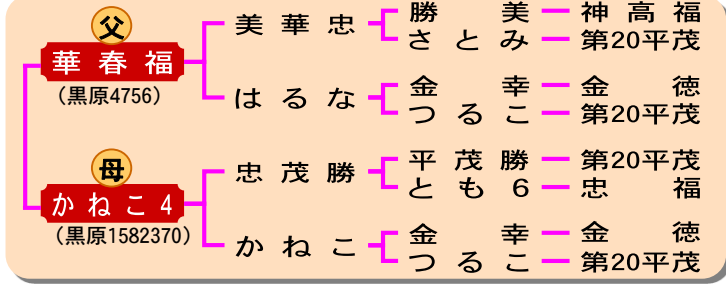


「ふくこ」系統の雌牛に「華春福」を交配した両づる 発育・体積・体伸・後躯・資質に優れ, 現場後代検定で高い産肉能力を発揮

登録番号 黒原6006(87.5) [1389931640]  
 生年月日 H26.9.11  
 生産者 日置市 内山 高好 氏  
 体高 158.0 cm  
 近交係数 17.5 %  
 美点 体積 体伸 体深 体上線 中躯 前軀

【交配対象】

秀幸福, 益華福, 百合茂, 幸紀雄  
 安福久, 美国桜 などが父の雌牛

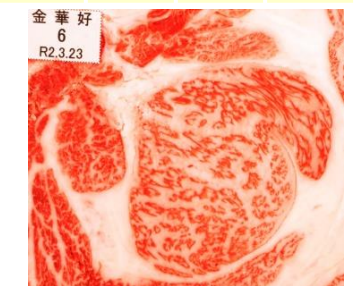
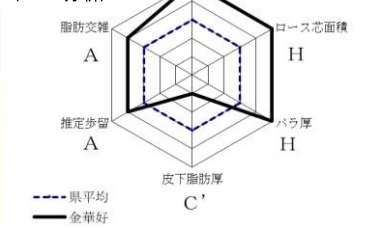


	枝肉重量	D G	ローソ芯面積	脂肪交雑 (BMSNo.)
新検定成績 (R2.3)	485.7 kg	1.05 kg	68 cm <sup>2</sup>	7.1 (4~10)
現場検定成績 (去32頭)	507.6 kg	—	67.3 cm <sup>2</sup>	7.8 (5~12)
現場検定成績 (雌57頭)	480.3 kg	—	68.7 cm <sup>2</sup>	7.9 (4~12)

遺伝子保有確率 (%)

金水9	宝春	第20平茂	宝勝	忠福	茂金波	安福	神高福
17.4	3.7	52.8	12.2	33.3	10.3	0.0	23.4

産肉能力の育種価  
 レーダーチャート  
 (R4.12分析)



母の父/喜亀忠 脂肪交雑/10(BMS)  
 母の祖父/百合茂 ローソ芯/80cm<sup>2</sup>

# 博中福

KN-629



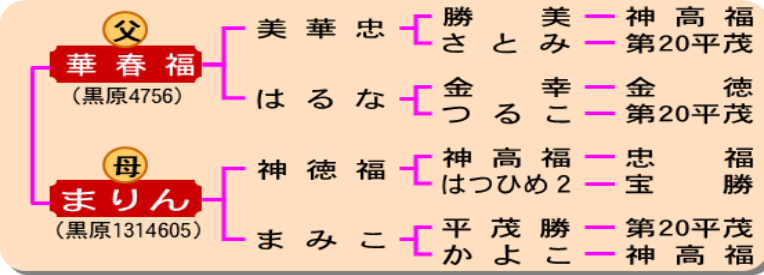
歴代最高の枝肉重量を間接後代検定で記録  
「神高福」の遺伝的関与が高い  
「華春福」後継種雄牛

登録番号 黒原5773(85.5) [1364847096]  
生年月日 H24.9.12  
生産者 熊毛郡中種子町 中國 親博 氏  
体高 160.0 cm  
近交係数 12.3 %  
美点 体積(特に体伸) 前軀 後軀

【交配対象】

秀幸福, 益華福, 喜亀忠, 百合茂  
幸紀雄, 安福久, 美国桜

などが父の雌牛

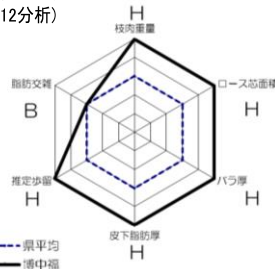


	枝肉重量	D G	ロース芯面積	脂肪交雑 (BMSNo.)
新検定成績 (H29.10)	540.0 kg	1.16 kg	68 cm <sup>2</sup>	7.1 (4~10)
現場検定成績 (去37頭)	503.5 kg	-	67.7 cm <sup>2</sup>	7.4 (3~12)
現場検定成績 (雌39頭)	457.5 kg	-	63.0 cm <sup>2</sup>	6.2 (2~11)

遺伝子保有確率 (%)

金水9	宝春	第20平茂	宝勝	忠福	茂金波	安福	神高福
7.7	12.1	41.8	21.5	31.4	9.6	0.0	49.4

産肉能力の育種価  
レーダーチャート  
(R4.12分析)



母の父/花乃国 脂肪交雑/10 (BMS)  
母の祖父/金幸作 ロース芯/68cm<sup>2</sup>

# 華春福

KN-490



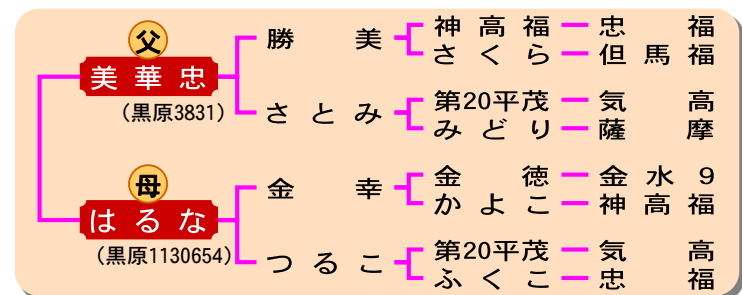
増体能力と種牛性を兼ね備えた大型種雄牛  
抜群の産肉能力と飼い易さが魅力

登録番号 黒原4756(87.5) [1078322056]  
生年月日 H16.6.29  
生産者 鹿児島市 新福 正一 氏  
体高 160.0 cm  
近交係数 10.9 %  
美点 体積(体伸) 品位 皮膚 中軀  
前軀 後軀 乳徴

【交配対象】

秀幸福, 益華福, 喜亀忠, 百合茂, 幸紀雄  
安福久, 美国桜

などが父の雌牛

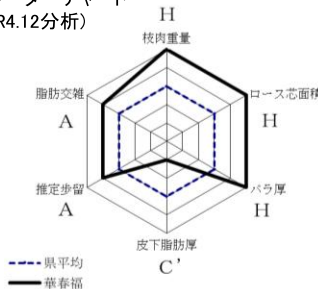


	枝肉重量	D G	ロース芯面積	脂肪交雑 (サシ)
旧検定成績 (H21.6)	456.3 kg	1.15 kg	57 cm <sup>2</sup>	4.0 (2+~5)
現場検定成績 (去10頭)	498.1 kg	-	60.4 cm <sup>2</sup>	6.5 (BMSNo.)
現場検定成績 (雌9頭)	477.6 kg	-	63.1 cm <sup>2</sup>	6.6 (BMSNo.)

遺伝子保有確率 (%)

金水9	宝春	第20平茂	宝勝	忠福	茂金波	安福	神高福
15.4	5.9	48.8	6.4	28.7	10.3	0.0	34.3

産肉能力の育種価  
レーダーチャート  
(R4.12分析)



母の父/金幸 脂肪交雑/5  
母の祖父/平茂勝 ロース芯/68cm<sup>2</sup>