

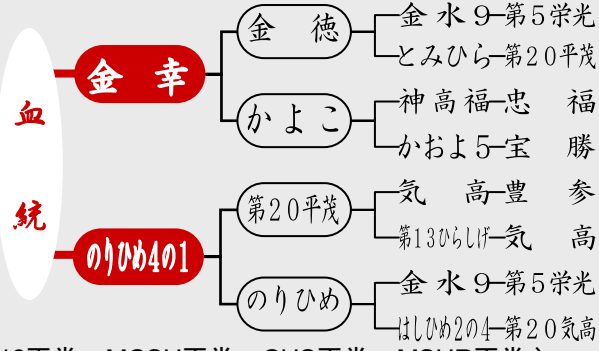
鹿児島県間接検定済優良種雄牛

益金平
(ET)
(黒原4481)

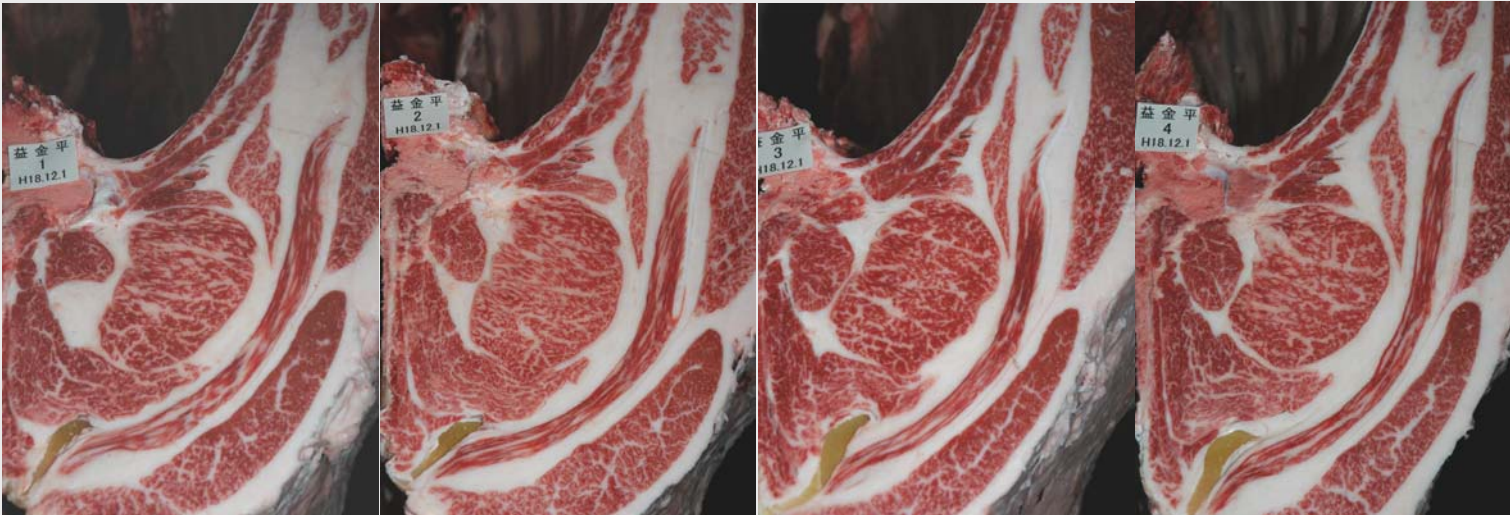
ますかねひら



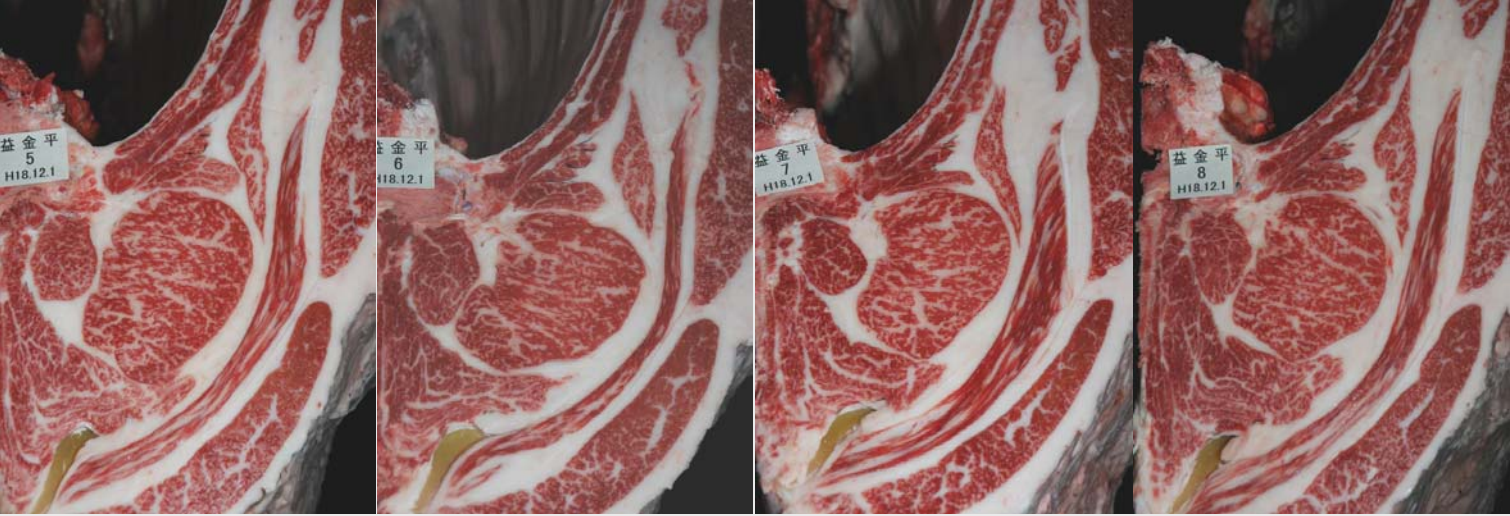
種雄牛名 ●益金平【ますかねひら】 得点●86.1
 生年月日 ●平成14年4月8日
 産地 ●鹿屋市串良町



■試験種付地区【始良地区】 ■遺伝病 (B3正常 F13正常 CL16正常 MCSU正常 CHS正常 MSHR正常)



▲サシ5 ロ-ス芯49cm² 母(第2平茂勝一金徳)
 ▲サシ5 ロ-ス芯63cm² 母(平茂勝-神高福)
 ▲サシ4 ロ-ス芯48cm² 母(神高福-糸晴)
 ▲サシ5 ロ-ス芯49cm² 母(平茂勝-第5集福)



▲サシ4 ロ-ス芯57cm² 母(安平-福茂)
 ▲サシ3 ロ-ス芯53cm² 母(第5集福-宝政)
 ▲サシ4 ロ-ス芯51cm² 母(平茂勝-神高福)
 ▲サシ4 ロ-ス芯48cm² 母(忠福-第20平茂)

特 徴

種雄牛の美点:発育・体積・中軀・体伸
 体高 150.0cm (標準 146cm)
 種雄牛の血統:「金幸-第20平茂-金水9-第20気高」
 間検産子の特徴:幅・深み良好な肉牛タイプ
 枝肉の特徴:脂肪交雑 4.3, ロ-ス芯 52cm²
 枝肉重量 403kg (全国平均 388kg)
 ハラ厚 7.2cm

検定成績

<検定終了日/平成18年11月27日 (364日間肥育) 生後21ヶ月齢>

| 名号 | 終了時体重 | 1日平均増体量 | 枝肉重量 | ロ-ス芯面積 | ハラ厚 | 皮下脂肪 | 脂肪交雑(BMS) | 【脂肪交雑範囲】 |
|------------|---------|---------|-------|-------------------|-------|-------|-----------|-------------------|
| 益金平 | 649.0kg | 1.01kg | 403kg | 52cm ² | 7.2cm | 2.3cm | 4.3 | 3~5 |
| 平成17年度全国平均 | 635.9kg | 0.99kg | 388kg | 48cm ² | 6.9cm | 2.3cm | 3.2 | 【等級別区分】 全て A-5 |



●詳細については、下記までお問い合わせください。
 鹿児島県農政部畜産課 TEL 099-286-2111
 鹿児島県農業開発総合センター畜産試験場 TEL 0995-48-2121
 鹿児島県肉用牛改良研究所 TEL 099-482-5252

ますかねひら

検定した種雄牛

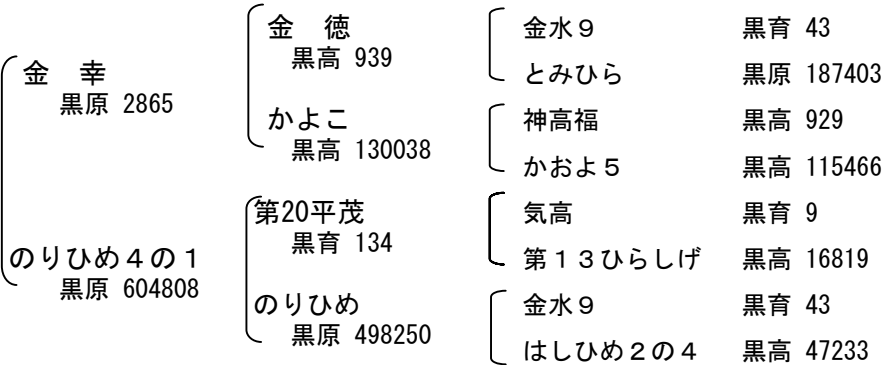
益金平
(ET)

(黒原4481)
平成14年4月8日生

繋養者
産地

鹿児島県肉用牛改良研究所
鹿屋市 串良町

血統



調査牛及び成績

検定期間

平成17年11月28日～平成18年11月27日

| 区分 | 1 | 2 | 3 | 4 | 5 | 6 | 7 | 8 | 平均 |
|-----------------|------------------------------------------------------------------------|-----------------|-----------------|-----------------|-----------------|-----------------|-----------------|-----------------|------------------------------|
| 名号 | 益金 | 金平勝 | 神益平 | 益金 | 益五月 | 益平 | 益金 | 益 | |
| 個体識別番号 | 12095 8978 5 | 11169 8022 4 | 11968 8397 2 | 12095 6566 6 | 12095 7448 4 | 12095 7101 8 | 12095 5990 0 | 12095 4709 9 | |
| 生年月日 | H17.03.13 | H17.03.10 | H17.03.07 | H17.03.01 | H17.03.01 | H17.02.17 | H17.02.17 | H17.02.15 | |
| 母の父 | 第2平茂勝 | 平茂勝 | 神高福 | 平茂勝 | 安平 | 第5隼福 | 平茂勝 | 忠福 | |
| 母の祖父 | 金徳 | 神高福 | 糸晴 | 第5隼福 | 福茂 | 宝政 | 神高福 | 第20平茂 | |
| 母の祖々父 | 忠菊 | 第20平茂 | 忠福 | 第20平茂 | 隆美 | 忠福 | 第20平茂 | 忠福 | |
| 生産地 | 霧島市 溝辺町 | 始良郡 湧水町 | 始良郡 蒲生町 | 始良郡 加治木町 | 霧島市 国分 | 霧島市 国分 | 霧島市 牧園町 | 始良郡 湧水町 | |
| 開始時日齢 | 260 | 263 | 266 | 272 | 272 | 284 | 284 | 286 | 273.4 |
| 開始時体重 | 279.0 | 315.0 | 243.0 | 317.0 | 262.0 | 276.0 | 241.0 | 317.0 | 281.3 |
| 終了時体重 | 626.0 | 728.0 | 544.0 | 696.0 | 586.0 | 688.0 | 621.0 | 703.0 | 649.0 |
| D.G | 0.95 | 1.13 | 0.83 | 1.04 | 0.89 | 1.13 | 1.04 | 1.06 | 1.01 |
| 体高 | 135.0 | 140.4 | 135.6 | 137.2 | 136.8 | 137.2 | 136.6 | 139.4 | 137.3 |
| 胸囲 | 216.0 | 224.0 | 205.0 | 220.0 | 210.0 | 215.0 | 218.0 | 217.0 | 215.6 |
| 1頭当たりの 飼料摂取量 | 濃厚飼料 (Kg) 粗飼料 (Kg) | | | | | | | | 2,803 578 |
| 飼料要求率 | 1Kg増体に要した " 濃厚飼料 (Kg) " 粗飼料 (Kg) " D C P (Kg) " T D N (Kg) | | | | | | | | 7.62 1.57 0.86 6.29 |
| NO. | 1 | 2 | 3 | 4 | 5 | 6 | 7 | 8 | |
| 屠殺前体重 | 603.0 | 710.0 | 528.0 | 665.0 | 576.0 | 678.0 | 597.0 | 674.0 | 628.9 |
| 枝肉量・温 | 393.5 | 467.0 | 340.5 | 437.5 | 368.0 | 431.5 | 392.5 | 430.5 | 407.6 |
| 歩留・温 | 65.3 | 65.8 | 64.5 | 65.8 | 63.9 | 63.6 | 65.7 | 63.9 | 64.8 |
| 冷屠体重量 | 389 | 462 | 337 | 433 | 364 | 427 | 389 | 425 | 403 |
| バラの厚さ | 7.9 | 7.2 | 6.4 | 7.5 | 6.8 | 7.5 | 7.2 | 7.4 | 7.2 |
| 皮下脂肪 | 3.0 | 1.7 | 1.9 | 2.7 | 1.6 | 2.5 | 2.7 | 2.1 | 2.3 |
| 筋間脂肪 | 7.3 | 7.1 | 5.6 | 7.6 | 5.9 | 5.6 | 7.1 | 7.2 | 6.7 |
| ロース芯面積 | 49 | 63 | 48 | 49 | 57 | 53 | 51 | 48 | 52 |
| 推定歩留 | 73.5 | 75.1 | 74.1 | 73.0 | 75.5 | 73.8 | 73.6 | 73.5 | 74.0 |
| 歩留等級 | A | A | A | A | A | A | A | A | A |
| 脂肪交雑 | 5 | 5 | 4 | 5 | 4 | 3 | 4 | 4 | 4.3 |
| 肉質等級 | 5 | 5 | 5 | 5 | 5 | 5 | 5 | 5 | 5.0 |
| 枝肉番号 | 5778 | 5779 | 5780 | 5781 | 5782 | 5783 | 5784 | 5785 | |